

# Vacuum cleaner

---

## User manual

SC18M31\*\*\*\* Series

---

- Before operating this unit, please read the instructions carefully.
- For indoor use only.



**SAMSUNG**

# Contents

---

## PREPARATION

Safety information	3
Important safety instructions	4

## INSTALLATION

Name of the parts	10
Accessories	11

## OPERATIONS

Using the vacuum cleaner	12
Using the body	12
Using the handle	12
Using the brushes	13

## MAINTENANCE

Cleaning and maintaining	14
When to empty the dustbin	14
Cleaning the dustbin	14
Cleaning the dust filter	15
Cleaning the outlet filter	15
Cleaning the pipe	15
Cleaning the brush	16
Cleaning the hose	16
Storing the vacuum cleaner	16

## APPENDICES

Notes and cautions	17
In use	17
Cleaning and maintenance	17
Troubleshooting	19

# Safety information

---

- Before operating the appliance, please read this manual thoroughly and retain it for your reference.
- Because these following operating instructions cover various models, the characteristics of your vacuum cleaner may differ slightly from those described in this manual.

## Caution/Warning symbols used

---

### **WARNING**

Indicates that a danger of death or serious injury exists.

### **CAUTION**

Indicates that a risk of personal injury or material damage exists.

## Other symbols used

---

### **NOTE**

Indicates that the following text contains additional important information.

---

## Important safety instructions

---

When using an electrical appliance, basic precautions should be observed, including the following:

### **WARNING**

This vacuum cleaner is designed for household use only.

Use the vacuum cleaner only for its intended use as described in these instructions.

Always install the filters in the correct position as shown in this manual. Failure to meet these requirements could cause damage to the internal parts and void your warranty.

Please contact the manufacturer or service agent for a replacement.

### General

---

- Read all instructions carefully. Before switching on, make sure that the voltage of your electricity supply is the same as that indicated on the rating plate on the bottom of the cleaner.
- This appliance is not intended for use by persons (including children) with reduced physical, sensory or mental capabilities, or lack of experience and knowledge, unless they have been given supervision or instruction concerning use of the appliance by a person responsible for their safety. Cleaning and user maintenance shall not be made by children without supervision.
- Children should be supervised to ensure that they do not play with the appliance. Do not allow the vacuum cleaner to run unattended at any time.

---

## Power related

---

- Switch the vacuum cleaner off on the body of the machine before unplugging from the electrical outlet. Disconnect the plug from the electrical outlet before emptying the dustbin. To avoid damage, please remove the plug by grasping the plug itself, not by pulling on the cord.
- The plug must be removed from the socket outlet before cleaning or maintaining the appliance.
- The use of an extension cord is not recommended.
- Please prevent any risk of electric shock or fire.
  - Do not damage the power cord.
  - Do not pull the power cord too hard or touch the power plug with wet hands.
  - Do not use a power source other than the national rated voltage and also do not use a multi-outlet to supply power to number of devices at the same time.
  - Do not leave the power cord carelessly on the floor.
  - Do not use a damaged power plug, power cord or loose power outlet.
  - Turn off the power before connecting or disconnecting the power plug to the power outlet and make sure your fingers don't come in contact with the pins of the power plug.
  - Do not disassemble or modify the vacuum cleaner. When power cord is damaged, contact the manufacturer or service agent to get it replaced by certified repairman.
  - Clean dust or any foreign matters on the pin and contact part of the power plug.
- Unplug the cleaner when not in use. Turn off the power switch before unplugging.
- If the supply cord is damaged, it must be replaced by the manufacturer or its service agent or a similarly qualified person in order to avoid a hazard.

---

## In use

---

- Don't carry the vacuum cleaner by holding the hose. Use the handle on the vacuum cleaner set for lifting or carrying vacuum cleaner.
- Unplug the cleaner when not in use. Turn off the power switch before unplugging.
- Do not use outdoors, or on wet rugs or surfaces.
- Do not use this product outdoors since it's designed for household use only.
  - There is a risk of malfunction or damage.
    - \* Outdoor cleaning : Stone, Cement
    - \* A billiard room : Powder of a chalk
    - \* An aseptic room of a hospital
- Do not use the vacuum cleaner to suction up liquids(such as water), blades, pins or embers.
  - There is a risk of malfunction or damage.
- Be sure children do not touch the vacuum cleaner when you use it.
  - The children may get burned if the body is overheated.
- Do not mount or make any physical impacts on the body.
  - It may result in injury or damage.
- Do not use the vacuum cleaner to pick up matches, live ashes or cigarette butts. Keep the vacuum cleaner away from stoves and other heat sources. Heat can deform and discolour the plastic parts of the unit.
- Avoid picking up hard, sharp objects with the vacuum cleaner as they may damage the cleaner parts.

- 
- Do not block the suction or the exhaust port.
  - Do not use the vacuum cleaner without a dustbin and filters in place.
  - Do not use worn deformed or damaged filters. Insert filter properly.
    - It can be a reason of penetration of dust and debris into motor.
  - If there's any gas leak or when using combustible sprays such as a dust remover, do not touch the power outlet and open the windows to ventilate the room.
    - There is a risk of explosion or fire.
  - Do not use this vacuum cleaner to clean building waste and debris, toner of laser printer. Regularly keep the filters in clean conditions to prevent of collecting fine dust in them.
  - Dry carpet cleaners or fresheners, powders and fine dust such as flour should be only vacuumed in very small amounts.
  - Use extra care when cleaning on stairs.
  - Do not use to suction up water.
  - Do not immerse in water for cleaning.
  - The hose should be checked regularly and must not be used if damaged.
  - Hold plug when rewinding onto cord reel. Do not allow plug to whip when rewinding.

## Cleaning and maintenance

- Do not lift or carry the vacuum cleaner putting a brush in the groove for storage.
- Never twist dust filter after washing.
  - It can be a reason of deformation or damage filter.
- Use a dry cloth or towel to clean the body and make sure to unplug the vacuum cleaner before cleaning. Do not spray water directly or use volatile materials (such as benzen, thinner or alcohol) or combustible sprays (such as a dust remover) for cleaning.
  - If water or other liquid gets into the product and causes malfunction, turn off the vacuum cleaner, unplug the power plug and then consult a service agent.
- Do not use alkaline or industrial detergents, air fresheners or (acetic acids to clean the washable parts of the vacuum cleaner. (Refer to the following table.)
  - It may cause damage, deformation or discoloration of the plastic parts.

The washable parts		Dustbin of the body, Dust filter
Available detergent	Neutral detergent	Kitchen cleaner
Unavailable detergent	Alkaline detergent	Bleach, Mold cleaner, etc.
	Acid detergent	Paraffin oil, Emulsifier, etc.
	Industrial detergent	NV-I, PB-I, Opti, Alcohol, Acetone, Benzene, Thinner, etc.
	Air freshener	Air freshener(Spray)
	Oil	Animal or vegetable oil
	Etc.	Edible acetic acid, Vinegar, Glacial acetic acid, etc.

- Do not stand on the hose assembly. Do not put weight on the hose.



---

## CAUTION

### In use

---

- Do not use the pipe for anything other than its intended purpose.
  - It may result in injury or damage.
- Do not pull the power cord fully and hold the power cord with one hand when rewinding it.
  - If you try to pull it fully, power cord can be damaged and if you don't hold the power cord while rewinding, it may lose control and cause injury or damage to people or objects around it.
- If any abnormal sounds, smells or smoke come from the vacuum cleaner, immediately unplug the power plug and contact a service agent.
  - There is a risk of fire or electric shock.
- Do not use the vacuum cleaner in any places near heating appliances (such as stove), combustible spray or flammable materials.
  - It may cause fire or deformation of the product.
- Empty the dustbin before it is full in order to maintain the best efficiency.

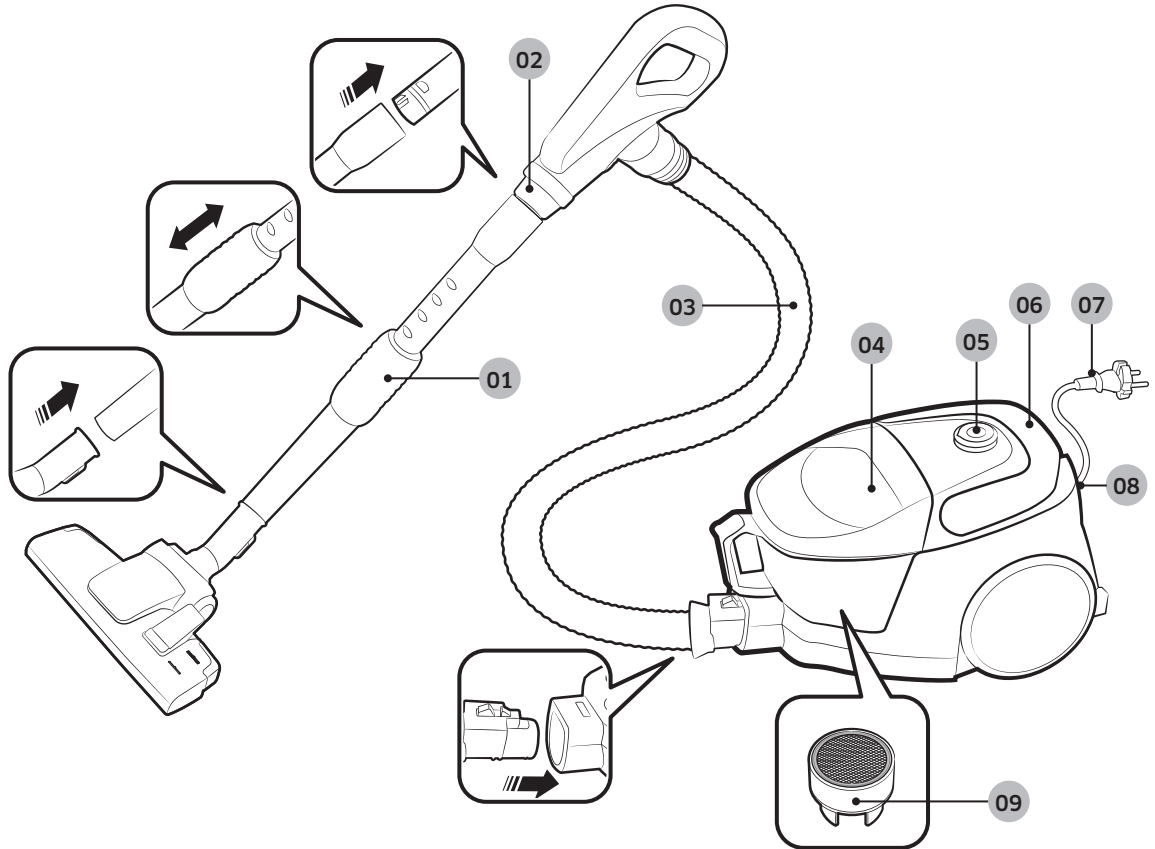
### Cleaning and maintenance

---

- Unplug the vacuum cleaner if you do not use it for a long time.
  - It may cause electric shock or fire.

# Name of the parts

Product design may differ depending on the models.



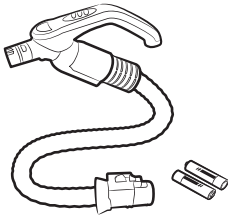
- 01** Pipe
- 02** Handle control
- 03** Hose
- 04** Dustbin
- 05** Power button

- 06** Cord rewind button / Carry handle
- 07** Power cord
- 08** Outlet filter
- 09** Anti-Tangle Turbine(Cyclone Force)

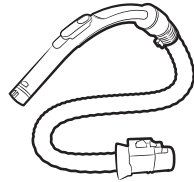
# Accessories

---

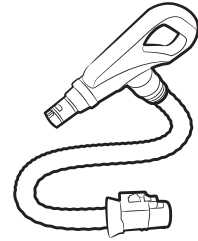
Accessories may differ depending on the models.



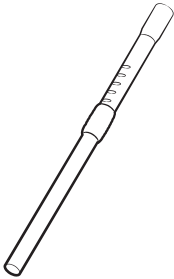
Hose



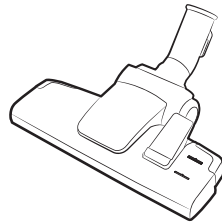
Hose



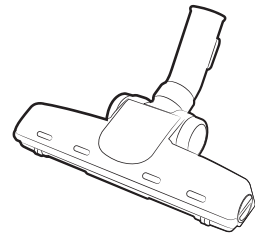
Hose



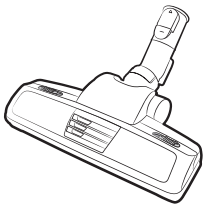
Pipe



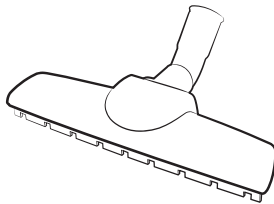
2-step brush



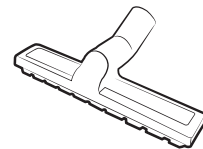
Pet Brush



Power Pet Plus Brush



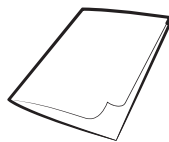
Parquet master



Porch brush



2-in-1 accessory



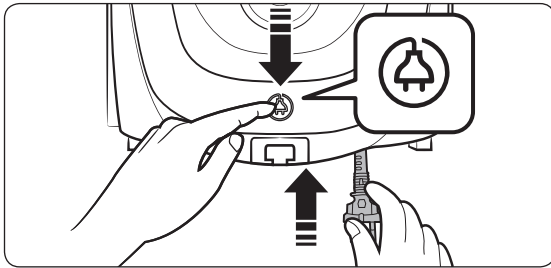
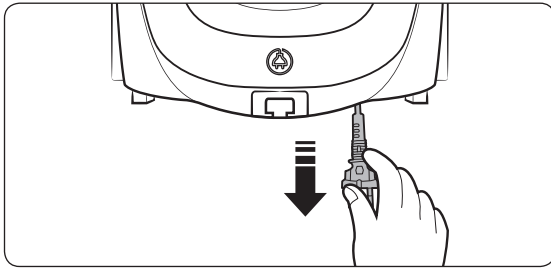
User manual

# Using the vacuum cleaner

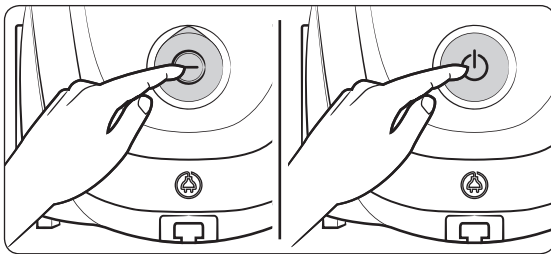
Suction control may differ depending on the models.

## Using the body

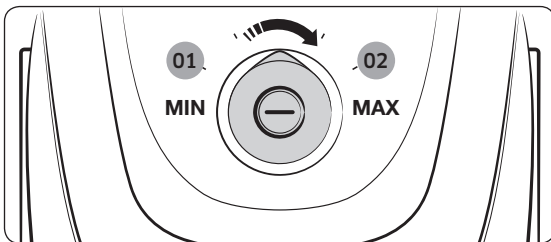
### Power cord



### On/Off



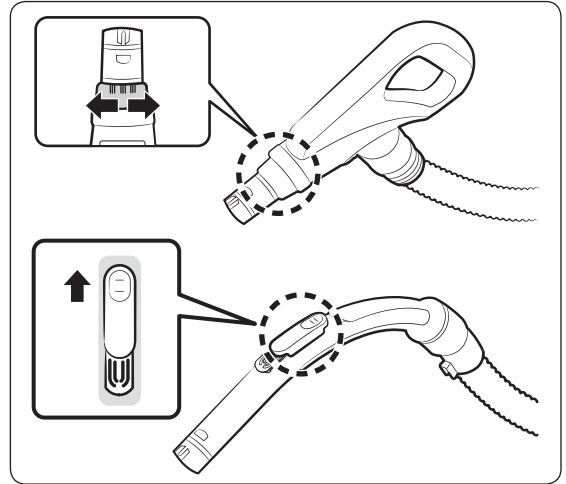
### Suction control



**01** Low suction power

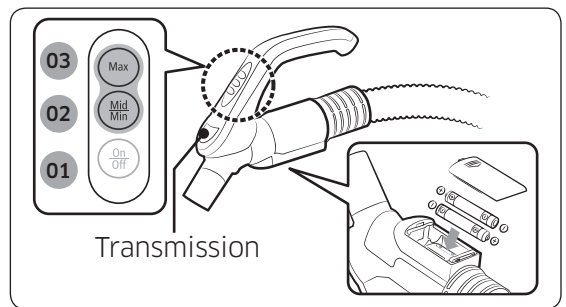
**02** High suction power

## Using the handle



### NOTE

- To vacuum fabrics, reduce suction using the appropriate method as shown in the image.
- The handles do not control the power of the product.



**01** Power ON/OFF

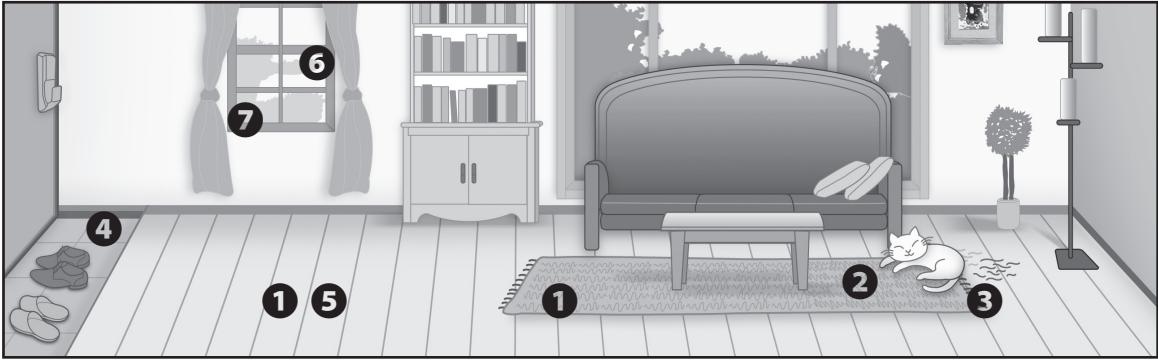
**02** Minimum / Medium suction power

**03** Maximum suction power

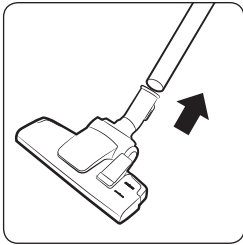
### NOTE

- Do not cover the transmission with a hand. If it is blocked, the product will not work.

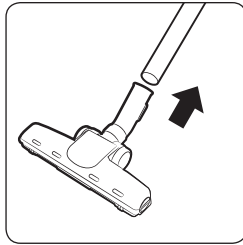
## Using the brushes



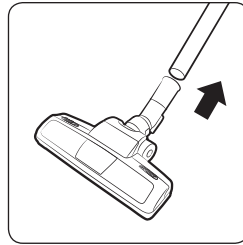
## Where to use the brushes



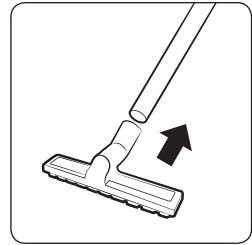
**1** 2-step brush  
\*  Floor  
 Carpet



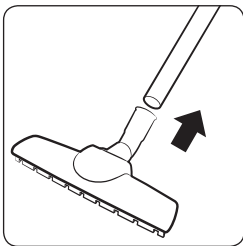
**2** Pet brush



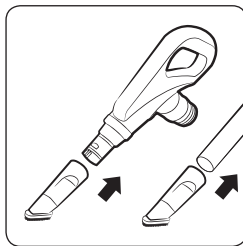
**3** Power pet plus brush



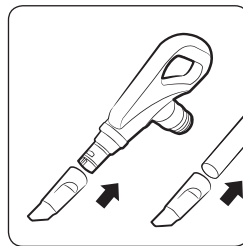
**4** Porch brush



**5** Parquet master



**6** Dusting brush

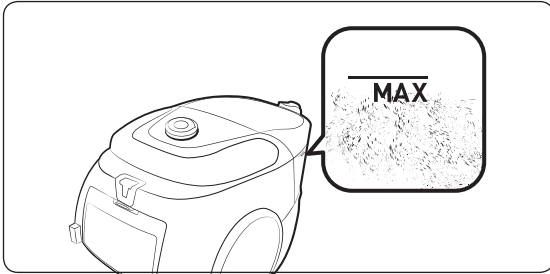


**7** Crevice tool

# Cleaning and maintaining

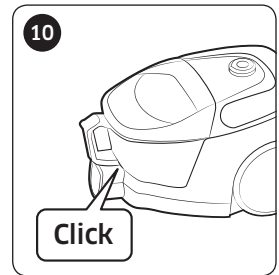
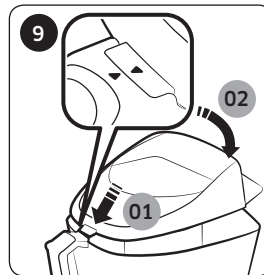
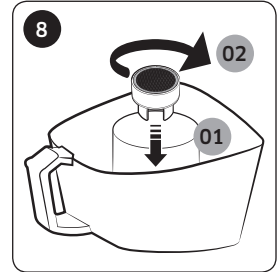
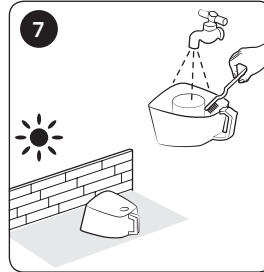
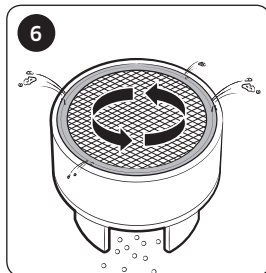
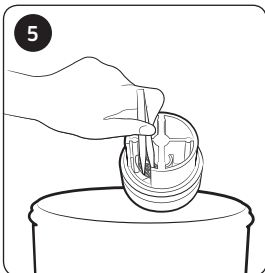
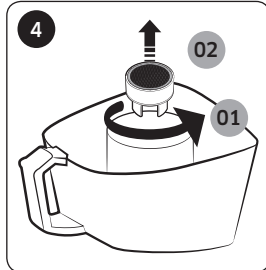
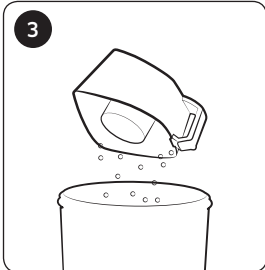
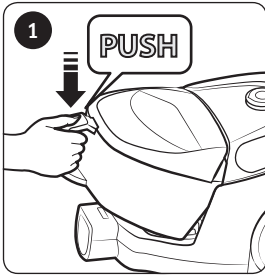
You must unplug the vacuum cleaner before cleaning it.

## When to empty the dustbin



## Cleaning the dustbin

Clean the dustbin if there is a lot of dust in the bin.



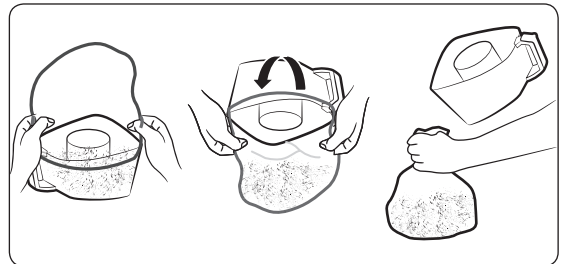
\* Anti-Tangle Turbine(Cyclone Force)

- Based on internal testing. Tested at the turbine fan using a mix of hair, pet hair on Floor.

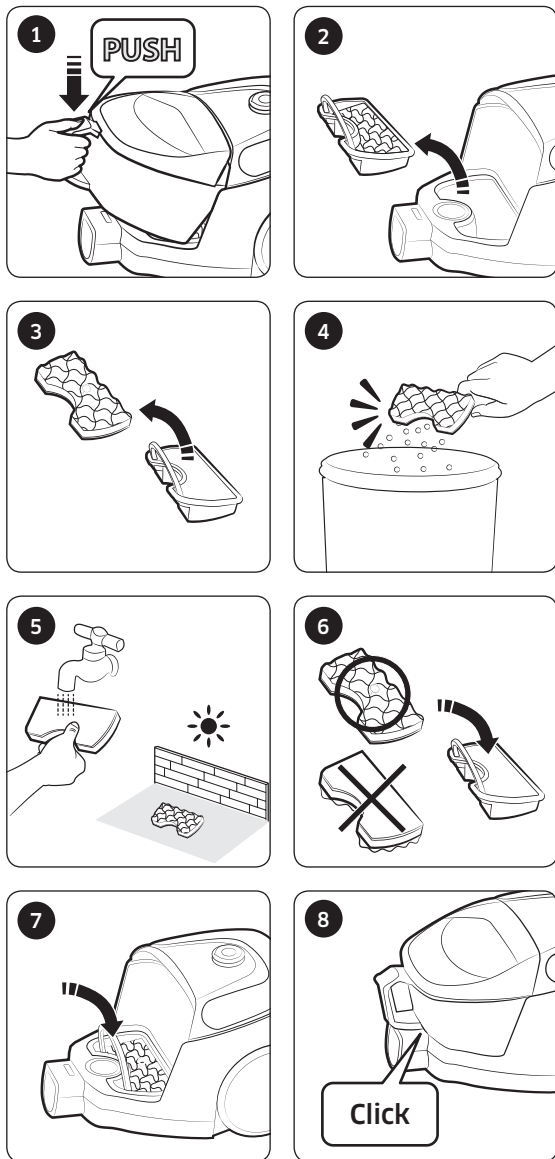
### ⚠ CAUTION

- If tool is required for cleaning, please be careful not to damage the mesh.

## How to empty the dustbin easily



## Cleaning the dust filter

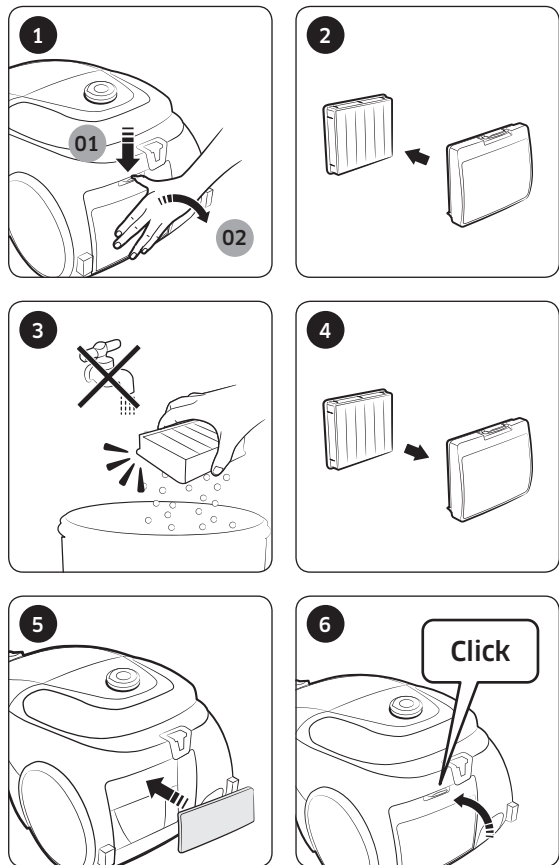


### ⚠ CAUTION

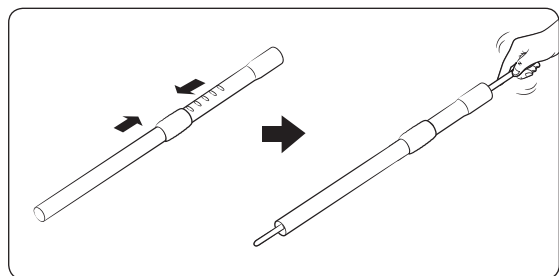
- Make sure the dust filter is completely dry before putting it back into the vacuum cleaner. Allow 12 hours for it to dry.



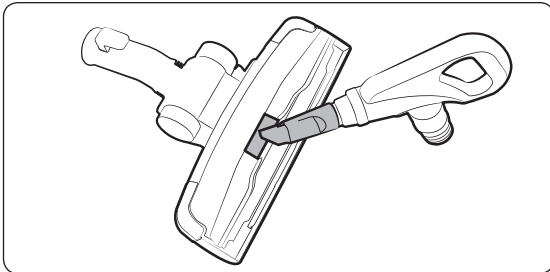
## Cleaning the outlet filter



## Cleaning the pipe

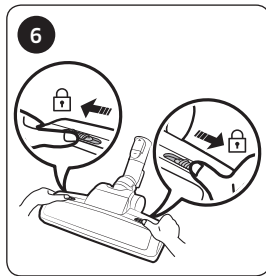
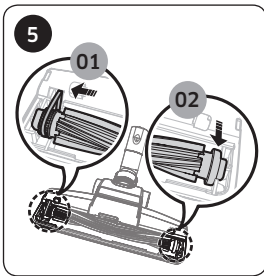
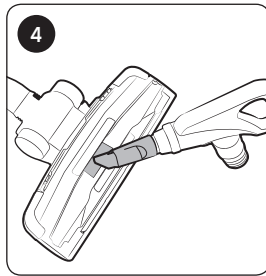
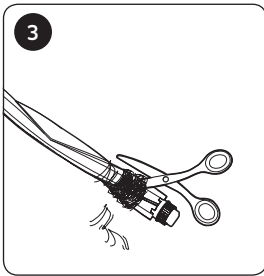
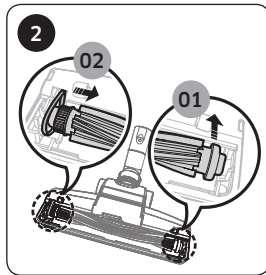
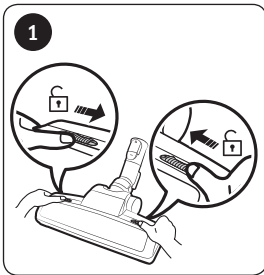


## Cleaning the brush

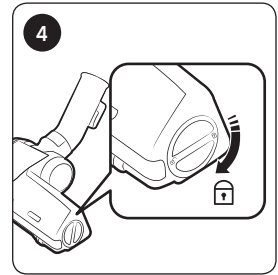
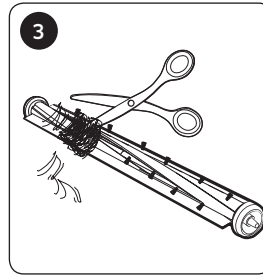
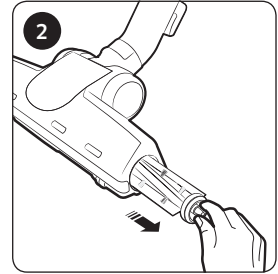
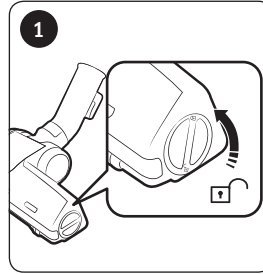


### 2-step brush

\* Cleaning method for the 2-step, Parquet master and Porch brushes is the same.

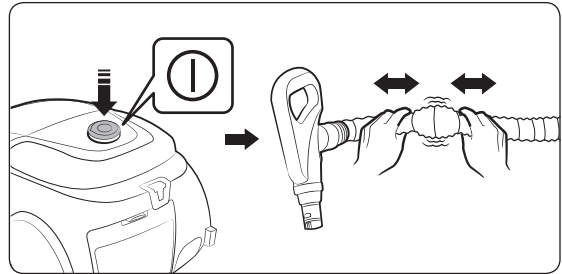


### Power pet plus

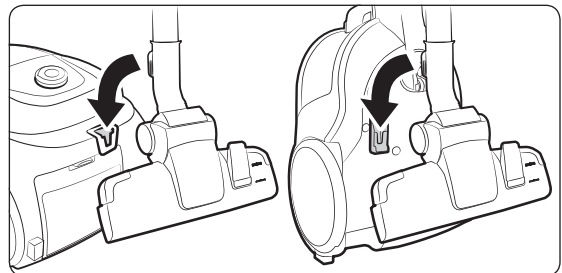


### Pet brush

## Cleaning the hose



## Storing the vacuum cleaner





# Notes and cautions

---

## In use

---

### NOTE

- Product features may vary according to model.
- If the handle control is not working, the vacuum cleaner can be operated using the [Power] button on the body.
- When you use the dusting brush or crevice tool, you may feel vibration from the vacuum cleaner.
- The operating noise may change once the safety device is activated to prevent the dustbin from getting detached.
  - The circular tube on bottom of the dustbin prevents dust from spilling out.
- When the vacuum cleaner does not work, replace the batteries. If the problem persists, please contact our authorized dealer. Use 2 batteries of size AA.

### CAUTION

- When removing the power plug from the electrical outlet, grasp the plug, not the cord.
- Please do not press the button of dustbin handle when carrying the vacuum cleaner.
- For storage of the product, park the floor nozzle in the small groove on the bottom of the body.

## Cleaning and maintenance

---

### NOTE

- To clean the dust filter, add neutral detergent into lukewarm water and soak the filter for 30 minutes before washing it.
- Do not wash the outlet filter with water.
- To maintain the best performance of the outlet filter, replace it once a year.
- To prevent floors from scratches, inspect condition of the brush and replace it if it is worn down.
- Replacement filters are available at your local Samsung service agent.
- Hold the power cord and then press the Cord rewind button since you can get injured if the power cord may lose control while rewinding it.
- If the power cord is not rewinding well, press the Cord rewind button again after pulling the power cord about 2 ~ 3 m
- To empty and clean the dustbin, you may rinse the dustbin with cold water.
- When suction power is noticeably reduced continuously, please clean the dust filter by referring to the "Cleaning the dust filter" section.

---

**⚠ CAUTION**

- Make sure the dust filter is completely dry before putting it back into the vacuum cleaner.
  - Allow 12 hours for it to dry.
- Dry the dust filter in the shade, not under sunlight, to prevent transformation or discoloration.
- When suction is noticeably reduced continuously or vacuum cleaner abnormally overheats, please clean the outlet filter.
- Suction may reduce noticeably due to wrong reassembling of the dust filter.
- Please contact a nearest service agent if you cannot remove foreign matters from the hose.
- Store the vacuum cleaner in the shade to prevent deformation or discoloration.
- When changing the batteries of the vacuum cleaner, please follow the instructions below.
  - Never disassemble or recharge the batteries.
  - Never heat up the batteries or throw them into fire.
  - Do not reverse (+), (-) poles.
  - Dispose of the batteries properly.

# Troubleshooting

---

Symptom	Checklist
Motor does not start.	<ul style="list-style-type: none"> <li>• Check the cable, the power plug and outlet.</li> </ul>
Suction force is gradually decreasing.	<ul style="list-style-type: none"> <li>• Check if there is any blockage, and remove it if required.</li> <li>• Please check the filters, and if required, clean as illustrated in this manual.               <ul style="list-style-type: none"> <li>- If filters are out of condition, replace them with new ones.</li> </ul> </li> </ul>
Cord does not rewind fully.	<ul style="list-style-type: none"> <li>• Pull the power cord out 2 - 3 m and press the Cord rewind button.</li> </ul>
Body overheating	<ul style="list-style-type: none"> <li>• Check the filters, and clean as illustrated in this manual if required.</li> </ul>
Static electricity discharge.	<ul style="list-style-type: none"> <li>• Reduce suction.</li> <li>• This may also occur when air in the room is very dry. Ventilate the room so that air humidity becomes normal.</li> </ul>
During using, stop the unit	<ul style="list-style-type: none"> <li>• This vacuum cleaner has a special thermostat that protects the motor in case of its overheating. If the vacuum cleaner suddenly shuts off, turn off the switch and unplug the vacuum cleaner. Check the vacuum cleaner for possible source of overheating such as a full dustbin, a blocked hose, pipe, or clogged filter. If these conditions are found, fix them and wait at least 30 minutes before attempting to use the vacuum cleaner.</li> </ul>

**SAMSUNG**

# เครื่องดูดฝุ่น

---

คู่มือผู้ใช้

SC18M31\*\*\*\* Series

---

- ก่อนที่จะใช้อุปกรณ์นี้ โปรดอ่านคำแนะนำทั้งหมด
- สำหรับใช้ในอาคารเท่านั้น



**SAMSUNG**

# สารบัญ

---

## การจัดเตรียม

ข้อมูลเกี่ยวกับความปลอดภัย	3
คำแนะนำสำคัญเพื่อความปลอดภัย	4

## การติดตั้ง

ชื่อชิ้นส่วน	10
อุปกรณ์เสริม	11

## การทำงาน

การใช้เครื่องดูดฝุ่น	12
การใช้ตัวเครื่อง	12
การใช้มือจับ	12
การใช้แปรง	13

## การบำรุงรักษา

การทำความสะอาดและการบำรุงรักษา	14
เมื่อทิ้งเศษผงในที่เก็บฝุ่น	14
การทำความสะอาดที่เก็บฝุ่น	14
การทำความสะอาดตัวกรองฝุ่น	15
การทำความสะอาดตัวกรองอากาศออก	15
การทำความสะอาดท่อ	15
การทำความสะอาดแปรง	16
การทำความสะอาดท่ออ่อน	16
การจัดเก็บเครื่องดูดฝุ่น	16

## ภาคผนวก

หมายเหตุและข้อควรระวัง	17
ในการใช้งาน	17
การทำความสะอาดและการบำรุงรักษา	17
การแก้ไขปัญหา	19

# ข้อมูลเกี่ยวกับความปลอดภัย

---

- ก่อนที่จะใช้อุปกรณ์ โปรดอ่านคู่มือนี้โดยละเอียด และเก็บไว้เพื่อการอ้างอิงในอนาคต
- เนื่องจากคำแนะนำในการใช้งานต่อไปนี้จะใช้สำหรับหลายรุ่น ลักษณะของเครื่องดูดฝุ่นของคุณอาจแตกต่างจากที่อธิบายในคู่มือนี้ และสัญญาณค่าเตือนบางอย่างอาจไม่มีผล

## สัญลักษณ์ข้อควรระวัง/ค่าเตือนที่ใช้

---

### คำเตือน

แสดงว่ามีอันตรายที่อาจทำให้เสียชีวิตหรือบาดเจ็บร้ายแรง

### ข้อควรระวัง

แสดงว่ามีความเสี่ยงที่จะเกิดการบาดเจ็บหรือสิ่งของเสียหาย

## สัญลักษณ์อื่นๆ ที่ใช้

---

### หมายเหตุ

ระบุว่าข้อความต่อไปนี้มีข้อมูลสำคัญเพิ่มเติม

---

## คำแนะนำสำคัญเพื่อความปลอดภัย

---

เมื่อใช้อุปกรณ์ไฟฟ้า โปรดปฏิบัติตามข้อควรระวังขั้นพื้นฐาน รวมถึงสิ่งต่อไปนี้:

### ⚠ คำเตือน

เครื่องดูดฝุ่นนี้ได้รับการออกแบบเพื่อใช้งานในบ้านเท่านั้น

ใช้เครื่องดูดฝุ่นเฉพาะตามวัตถุประสงค์ที่มีให้ และใช้ตามคำแนะนำนี้เท่านั้น

ติดตั้งตัวกรองในตำแหน่งที่ถูกต้องตามที่แสดงในคู่มือเท่านั้น

หากไม่ปฏิบัติตามข้อกำหนดนี้ อาจทำให้องค์ประกอบภายในเครื่องเสียหายและทำให้การรับประกันเป็นโมฆะ

โปรดติดต่อผู้ผลิตหรือตัวแทนฝ่ายบริการเพื่อขอเปลี่ยนทดแทน

### ทั่วไป

---

- อ่านคำแนะนำทั้งหมดโดยละเอียด ก่อนที่จะเปิดเครื่อง โปรดตรวจสอบว่าแรงดันไฟฟ้าของระบบไฟฟ้าในบ้านตรงกับที่ระบุในแผ่นข้อมูลที่ด้านล่างของผลิตภัณฑ์
- อุปกรณ์นี้ไม่เหมาะสำหรับบุคคล (รวมถึงเด็ก) ที่มีสภาพร่างกาย ประสาทสัมผัสหรือจิตที่ไม่ปกติ หรือขาดประสบการณ์ ความรู้ ยกเว้นจะได้รับการดูแลหรือได้รับคำแนะนำในการใช้งานโดยบุคคลที่รับหน้าที่ดูแล โปรดระวังมิให้เด็กเล่นกับอุปกรณ์นี้ ห้ามเด็กทำความสะอาดหรือบำรุงรักษาอุปกรณ์โดยไม่มี การดูแล
- โปรดดูแลไม่ให้เด็กเล่นกับอุปกรณ์นี้ อย่าให้เครื่องดูดฝุ่นทำงานโดยไม่มีบุคคลควบคุม ไม่ว่าในกรณีใดๆ



## เกี่ยวกับไฟฟ้า

- ปิดเครื่องดูดฝุ่นที่ตัวเครื่องก่อนที่จะถอดปลั๊กไฟออกจากเต้ารับไฟฟ้า ถอดปลั๊กไฟจากเต้ารับก่อนที่จะทิ้งฝุ่นในที่เก็บฝุ่น เพื่อป้องกันความเสียหาย โปรดถอดปลั๊กด้วยการจับที่ตัวปลั๊ก ไม่ใช่การดึงสาย
- ต้องถอดปลั๊กออกจากเต้ารับไฟฟ้าก่อนที่จะทำความสะอาดหรือบำรุงรักษาอุปกรณ์
- ไม่แนะนำให้ใช้สายไฟสำหรับต่อ
- โปรดป้องกันความเสี่ยงที่จะเกิดไฟฟ้าช็อตหรือเพลิงไหม้
  - อย่าทำให้สายไฟเสียหาย
  - อย่าดึงสายไฟแรงเกินไป หรือสัมผัสปลั๊กไฟขณะที่มือเปียก
  - ห้ามใช้แหล่งพลังงานอื่นที่ไม่ใช่แรงดันไฟฟ้าพิกัดมาตรฐานของประเทศ และห้ามใช้เต้ารับไฟฟ้าแบบหลายช่องเพื่อจ่ายไฟให้กับอุปกรณ์หลายชนิดในเวลาเดียวกัน
  - อย่าปล่อยสายไฟทิ้งไว้บนพื้นโดยไม่ดูแล
  - ห้ามใช้ปลั๊กไฟที่เสียหาย สายไฟที่เสียหาย หรือเต้ารับไฟฟ้าที่หลวม
  - โปรดปิดเครื่องก่อนที่จะถอดหรือต่อสายไฟเข้ากับเต้ารับไฟฟ้า และระวังอย่าให้นิ้วมือสัมผัสกับขาของปลั๊กไฟ
  - ห้ามถอดประกอบหรือดัดแปลงเครื่องดูดฝุ่น เมื่อสายไฟเสียหาย โปรดติดต่อผู้ผลิตหรือศูนย์บริการเพื่อให้มีการเปลี่ยนทดแทนโดยช่างผู้ชำนาญการ
  - ทำความสะอาดฝุ่นละอองหรือสิ่งแปลกปลอมที่ขาและหน้าสัมผัสของปลั๊กไฟ
- ถอดปลั๊กเครื่องดูดฝุ่นเมื่อไม่ได้ใช้งาน ปิดสวิตช์ของเครื่องก่อนที่จะถอดปลั๊ก
- กรณีที่ปลั๊กไฟเสียหาย ต้องให้ผู้ผลิต ตัวแทนให้บริการ หรือผู้ที่มีความชำนาญเป็นผู้เปลี่ยนสายไฟ เพื่อไม่ให้เกิดอันตราย

## ในการใช้งาน

- อพยยงเครื่องดูดฝุ่นโดยจับที่ท่อดอน ใช่มือจับที่เครื่องดูดฝุ่นในการยกหรือถือเครื่องดูดฝุ่น
- ถอดปลั๊กเครื่องดูดฝุ่นเมื่อไม่ได้ใช้งาน ปิดสวิตช์ของเครื่องก่อนที่จะถอดปลั๊ก
- ห้ามใช้นอกอาคาร หรือบนพื้นผิวหรือพรมที่เป็ยก
- ห้ามใช้ผลิตภัณฑ์นี้ภายนอกอาคาร เนื่องจกัได้รับการออกแบบมาเพื่อใช้ในครัวเรือนเท่านั้น
  - อาจมีความเสี่ยงที่จะมีการทำงานผิดปกติหรือเกิดความเสียหาย
    - \* การทำความสะอาดภายนอก: หิน ซีเมนต์
    - \* ห้องบิลเลียด: ผงชอลส์ก
    - \* ห้องปลอดเชื้อในโรงพยาบาล
- ห้ามใช้เครื่องดูดฝุ่นเพื่อดูดของเหลว (เช่น น้ำ) ไข่มืด เข็มหมุด หรือถ่านที่ติดไฟ
  - อาจมีความเสี่ยงที่จะมีการทำงานผิดปกติหรือเกิดความเสียหาย
- อย่าให้เด็กสัมผัสเครื่องดูดฝุ่นขณะที่คุณใช้
  - เด็กอาจได้รับบาดเจ็บจากความร้อนของตัวเครื่องในกรณีที่เกิดความร้อนสูง
- ห้ามนั่งหรือใช้แรงกับตัวเครื่อง
  - อาจทำให้เกิดการบาดเจ็บหรือทำให้อุปกรณ์เสียหาย
- ห้ามใช้เครื่องดูดฝุ่นเพื่อเก็บไม้ขีดไฟ ชี้ถ้ำที่ยังร้อน หรือกำนบุหรี่ เก็บเครื่องดูดฝุ่นให้พ้นจากเตาไฟและแหล่งความร้อนอื่นๆ ความร้อนอาจทำให้ชิ้นส่วนที่เป็นพลาสติกของเครื่องบิดเบ็ยว ผิดรูปได้
- โปรดอย่าดูดวัตถุที่แข็งและคมด้วยเครื่องดูดฝุ่นเนื่องจากอาจทำให้ชิ้นส่วนของเครื่องเสียหาย

- อย่าปิดช่องดูดหรือช่องระบายอากาศออก
- ห้ามใช้เครื่องดูดฝุ่นโดยไม่มีที่เก็บฝุ่นและตัวกรอง
- ห้ามใช้ตัวกรองที่เสื่อมสภาพ ผิดรูปหรือเสียหาย ใส่ตัวกรองให้ถูกต้อง
  - อาจเป็นสาเหตุให้ฝุ่นละอองและเศษผงเข้าสู่มอเตอร์ได้
- ถ้ามีก๊าซรั่วหรือเมื่อใช้สเปรย์ที่ติดไฟได้ เช่น สเปรย์ขจัดฝุ่น โปรดอย่าสัมผัสตัวรับไฟฟ้า และเปิดหน้าต่างเพื่อระบายอากาศในห้อง
  - อาจมีความเสี่ยงที่จะเกิดการระเบิดหรือเพลิงไหม้
- ห้ามใช้เครื่องดูดฝุ่นเพื่อทำความสะอาดขยะมูลฝอยหรือเศษวัสดุในการก่อสร้างอาคาร ผงหมึกของเครื่องพิมพ์เลเซอร์ รักษาตัวกรองให้มีสภาพสะอาดอยู่เสมอ เพื่อป้องกันไม่ให้ฝุ่นละอองสะสมภายใน
- สารทำความสะอาดพรมแบบแห้งและฝุ่นละออง เช่น แป้งสาลี ควรใช้เครื่องดูดเมื่อมีปริมาณน้อยๆ เท่านั้น
- ใช้ความระมัดระวังเป็นพิเศษเมื่อทำความสะอาดบนบันได
- ห้ามใช้ในการดูดน้ำ
- ห้ามทำความสะอาดด้วยการจุ่มน้ำ
- ควรตรวจสอบท่ออ่อนเป็นประจำ และห้ามใช้เครื่องถ้ามีความเสียหาย
- จับปลั๊กไว้เมื่อม้วนเก็บสายเข้าที่ อย่าให้ปลั๊กเหวี่ยงสะบัดเมื่อม้วนเก็บ

## การทำความสะอาดและการบำรุงรักษา

- ห้ามยกหรืออุ้มเครื่องดูดฝุ่นโดยใส่แปรงไว้ในร่องสำหรับเก็บ
- ห้ามบิดตัวกรองฝุ่นหลังจากทำความสะอาด
  - อาจเป็นเหตุให้ตัวกรองผิดรูปหรือเสียหาย
- ใช้ผ้าหรือผ้าขนหนูแห้งทำความสะอาดตัวเครื่อง และโปรดถอดปลั๊กเครื่องดูดฝุ่นก่อนที่จะทำความสะอาด ห้ามฉีดน้ำโดยตรงหรือใช้สารระเหย (เช่น เบนซิน ทินเนอร์ หรือ แอลกอฮอล์) หรือสเปรย์ที่ติดไฟได้ (เช่น สเปรย์ขจัดฝุ่น) ในการทำความสะอาด
  - ถ้ามีน้ำหรือของเหลวอื่นไหลเข้าสู่ภายในผลิตภัณฑ์และทำให้การทำงานผิดปกติ ให้ปิดเครื่องดูดฝุ่น ถอดปลั๊ก และจากนั้นติดต่อศูนย์บริการ
- ห้ามใช้สารซักฟอกที่เป็นด่างหรือเป็นสบู่อุตสาหกรรม สเปรย์ปรับอากาศ หรือกรด (อะซีติก) เพื่อทำความสะอาดส่วนที่ล้างได้ของเครื่องดูดฝุ่น (โปรดดูรายละเอียดในตารางต่อไปนี้)
  - อาจทำให้ชิ้นส่วนพลาสติกเกิดความเสียหาย ผิดรูปหรือเปลี่ยนสี

ชิ้นส่วนที่ล้างได้		ที่เก็บฝุ่นของตัวเครื่อง ตัวกรองฝุ่น ตัวกรอง
สารทำความสะอาดที่ใช้ได้	สารทำความสะอาดที่เป็นกลาง	น้ำยาทำความสะอาดครัว
สารทำความสะอาดที่ใช้ไม่ได้	สารทำความสะอาดที่เป็นด่าง	น้ำยาฟอกขาว น้ำยาทำความสะอาดคราบเชื้อรา ฯลฯ
	น้ำยาทำความสะอาดที่เป็นกรด	น้ำมันพาราฟิน สารอิมัลซิฟายเออร์ ฯลฯ
	สารทำความสะอาดสำหรับอุตสาหกรรม	NV-I, PB-I, Opti, แอลกอฮอล์ อะซีโตน, เบนซิน, ทินเนอร์, ฯลฯ
	น้ำยาปรับอากาศ	น้ำยาปรับอากาศ (สเปรย์)
	น้ำมัน	น้ำมันสัตว์หรือน้ำมันพืช
	ฯลฯ	กรดอะซีติกผสมอาหาร, น้ำส้มสายชู, น้ำส้มสายชูเข้มข้น

- อย่าเหยียบส่วนของท่ออ่อน โปรดอย่าให้ของหนักทับท่ออ่อน

## ⚠️ ข้อควรระวัง

### ในการใช้งาน

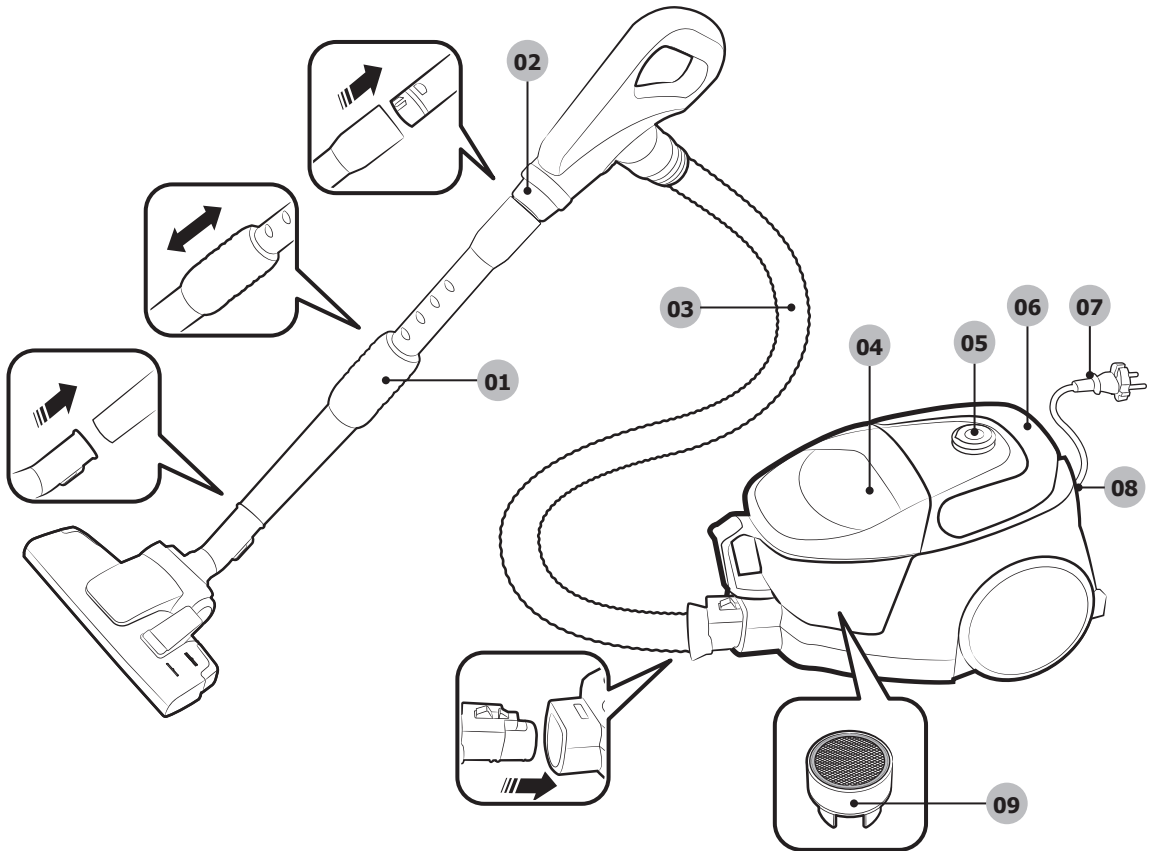
- ห้ามใช้ท่อเพื่อวัตถุประสงค์อื่นนอกเหนือจากที่ออกแบบมา
  - อาจทำให้เกิดการบาดเจ็บหรือทำให้อุปกรณ์เสียหาย
- อย่าดึงสายไฟจนสุด และใช้มือข้างหนึ่งจับสายไฟไว้ในขณะที่ม้วนกลับ
  - ถ้าคุณพยายามดึงจนสุด สายไฟอาจเสียหาย และถ้าคุณไม่จับสายไฟไว้ขณะที่ม้วนกลับ อาจมีการสะดุดและทำให้เกิดการบาดเจ็บหรือทำให้เกิดความเสียหายกับบุคคลหรือวัตถุใกล้เคียง
- ถ้ามีเสียง กลิ่น หรือควันผิดปกติออกมาจากเครื่องดูดฝุ่น โปรดถอดปลั๊กและติดต่อศูนย์บริการทันที
  - มีความเสี่ยงที่จะเกิดเพลิงไหม้หรือไฟฟ้าช็อต
- ห้ามใช้เครื่องดูดฝุ่นในสถานที่ซึ่งใกล้กับอุปกรณ์ที่ให้ความร้อน (เช่น เต้า) สเปรย์ที่ติดไฟหรือวัตถุไวไฟ
  - อาจทำให้เกิดเพลิงไหม้หรือความเสียหายกับผลิตภัณฑ์
- ทิ้งฝุ่นในที่เก็บฝุ่นก่อนที่จะเต็ม เพื่อรักษาประสิทธิภาพ

### การทำความสะอาดและการบำรุงรักษา

- โปรดถอดปลั๊กไฟออก ถ้าจะไม่ใช่เครื่องดูดฝุ่นเป็นเวลานาน
  - อาจทำให้เกิดไฟฟ้าช็อตหรือเพลิงไหม้

# ข้อขึ้นส่วน

การออกแบบผลิตภัณฑ์อาจแตกต่างกันไปในแต่ละรุ่น



**01** ท่อ

**02** การควบคุมที่ด้ามจับ

**03** ท่ออ่อน

**04** ที่เก็บฝุ่น

**05** ปุ่มเปิด/ปิด

**06** ปุ่มหมุนเก็บสายไฟ/มือจับ

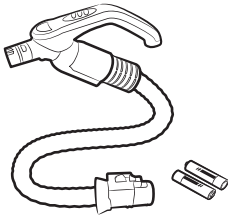
**07** สายไฟ

**08** ตัวกรองอากาศออก

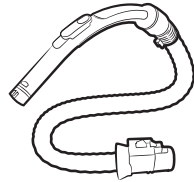
**09** ใบพัดป้องกันเส้นผมพัน (พลังไซโคลน)

# อุปกรณ์เสริม

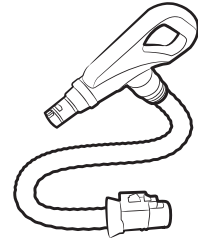
อุปกรณ์เสริมอาจแตกต่างกันไปในแต่ละรุ่น



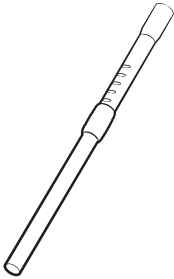
ท่ออ่อน



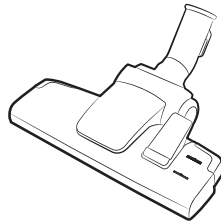
ท่ออ่อน



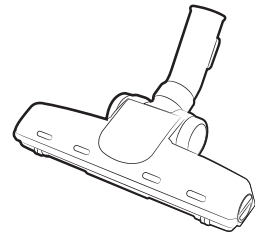
ท่ออ่อน



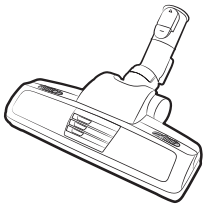
ท่อ



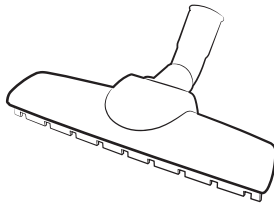
แปรง 2 ชั้น



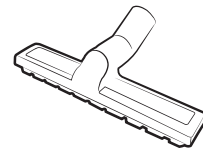
แปรงสัตว์เลี้ยง



แปรงพิเศษสำหรับสัตว์เลี้ยง



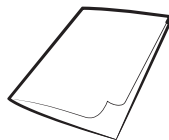
แปรงสำหรับปาร์เกต



แปรงระเบียบ



อุปกรณ์เสริม 2 ใน 1



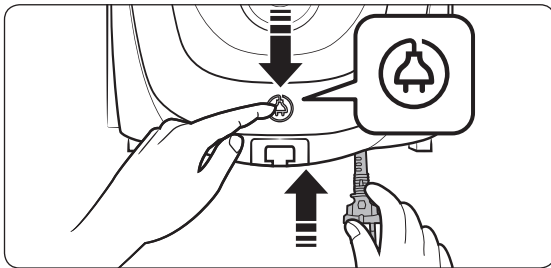
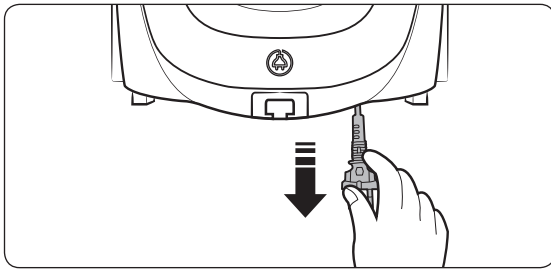
คู่มือผู้ใช้

# การใช้เครื่องดูดฝุ่น

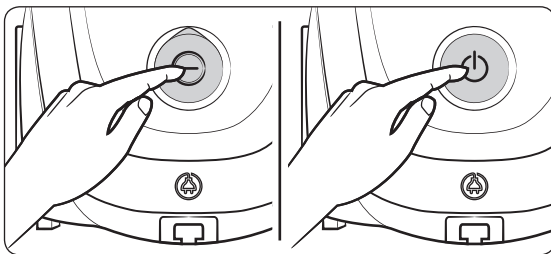
การควบคุมแรงดูดอาจแตกต่างกันไปในแต่ละรุ่น

## การใช้ตัวเครื่อง

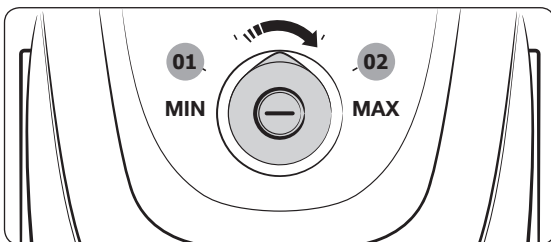
### สายไฟ



### เปิด/ปิด



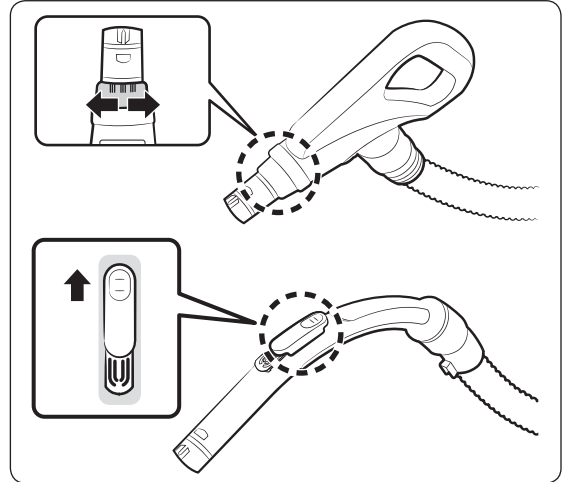
### การควบคุมแรงดูด



01 แรงดูดต่ำ

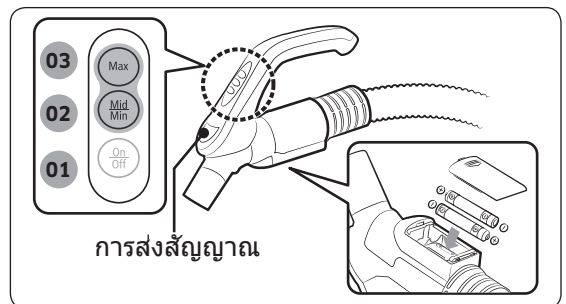
02 แรงดูดสูง

## การใช้มือจับ



### หมายเหตุ

- ในการดูดฝุ่นที่ผ้า ให้ลดแรงดูดลงโดยใช้วิธีที่เหมาะสมตามที่แสดงในภาพ
- มือจับไม่ได้ควบคุมกำลังของผลิตภัณฑ์



การส่งสัญญาณ

01 เปิด/ปิดเครื่อง

02 แรงดูดขั้นต่ำ / ปานกลาง

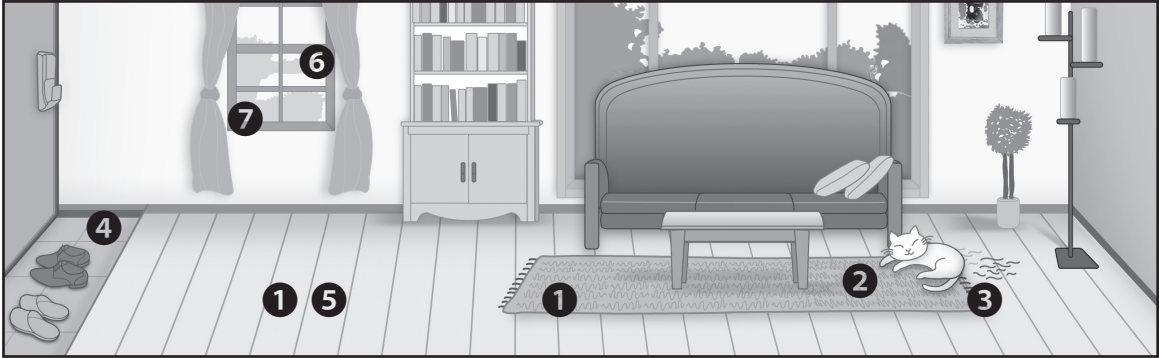
03 แรงดูดสูงสุด

### หมายเหตุ

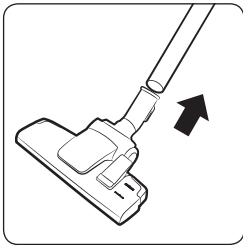
- อย่าใช้มือปิดบริเวณส่งสัญญาณ ถ้ามีการปิดผลิตภัณฑ์จะไม่ทำงาน



## การใช้แปรง



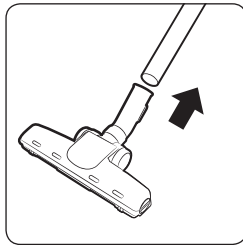
### กรณีการใช้แปรงแบบต่างๆ



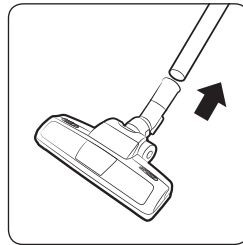
❶ แปรง 2 ชั้น

\*  พื้น

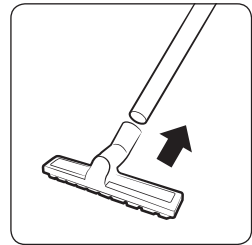
 พรม



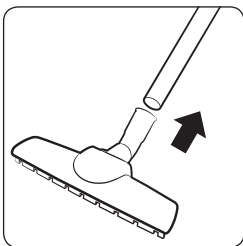
❷ แปรงสัตว์เลี้ยง



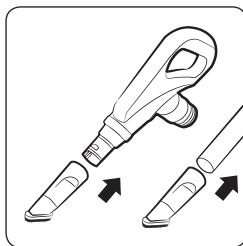
❸ แปรงพิเศษสำหรับ สัตว์เลี้ยง



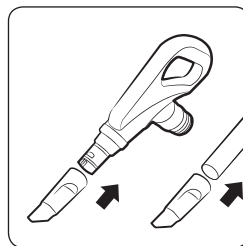
❹ แปรงระเบียง



❺ แปรงสำหรับพาร์เกต์



❻ แปรงบิดฝุ่น

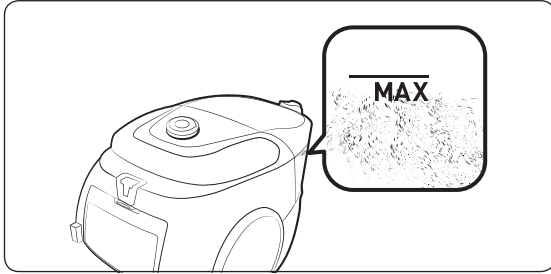


❼ หัวสำหรับร่อง

# การทำความสะอาดและการบำรุงรักษา

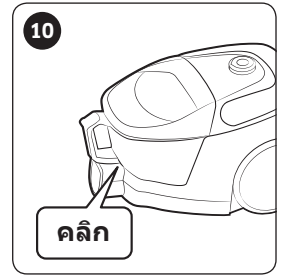
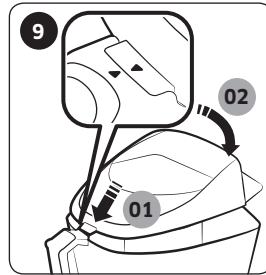
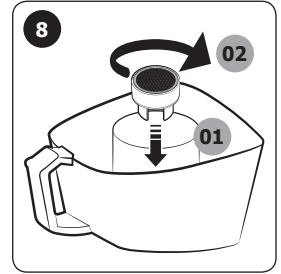
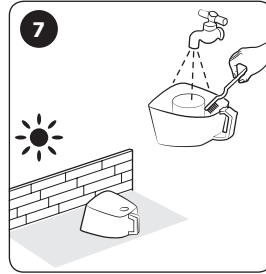
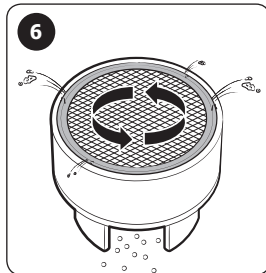
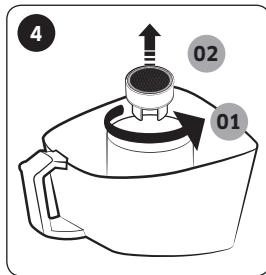
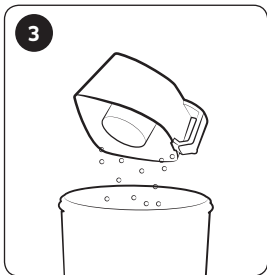
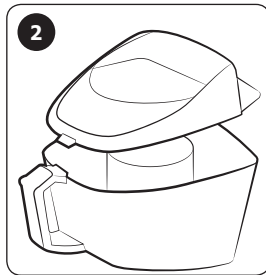
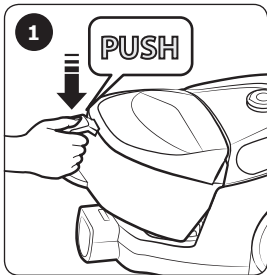
โปรดถอดปลั๊กเครื่องดูดฝุ่นก่อนที่จะทำความสะอาด

## เมื่อทิ้งเศษผงในที่เก็บฝุ่น



## การทำความสะอาดที่เก็บฝุ่น

ทำความสะอาดที่เก็บฝุ่นถ้ามีฝุ่นในที่เก็บจำนวนมาก

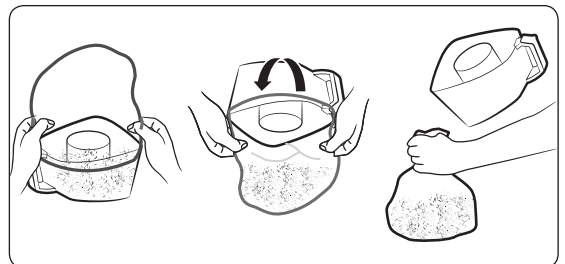


\* ไม้พัดป้องกันเส้นผมพัน (พลังไซโคลน)  
- จากการทดสอบภายใน โดยทดสอบที่ไม้พัด  
โดยใช้เส้นผมและขนของสัตว์เลี้ยงบนพื้น

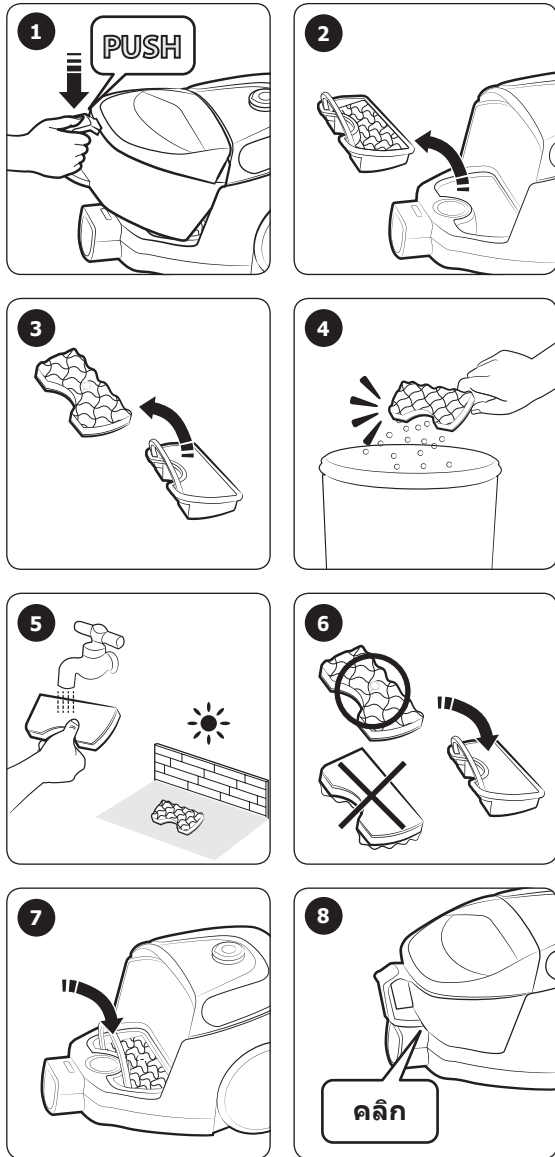
### ⚠️ ข้อควรระวัง

- ถ้าต้องใช้เครื่องมือในการทำความสะอาดโปรดระวังอย่าให้เกิดความเสียหายกับตาข่าย

## วิธีทิ้งเศษผงในที่เก็บฝุ่น



## การทำความสะอาดตัวกรองฝุ่น

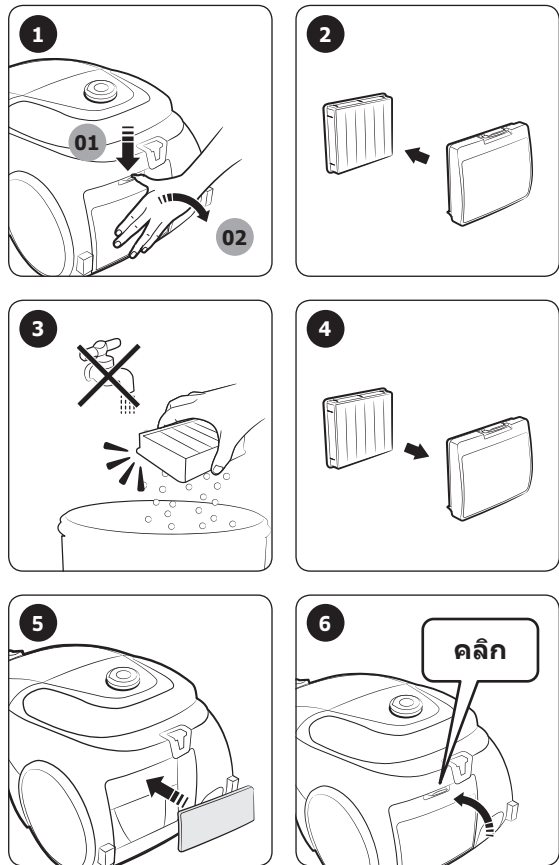


### ⚠ ข้อควรระวัง

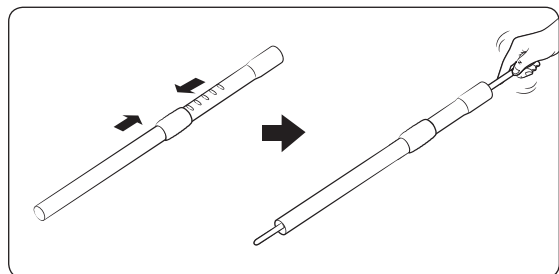
- โปรดตรวจสอบว่าตัวกรองแห้งสนิทก่อนที่จะใส่กลับลงในเครื่องดูดฝุ่น
- ทิ้งไว้ให้แห้งเป็นเวลา 12 ชั่วโมง



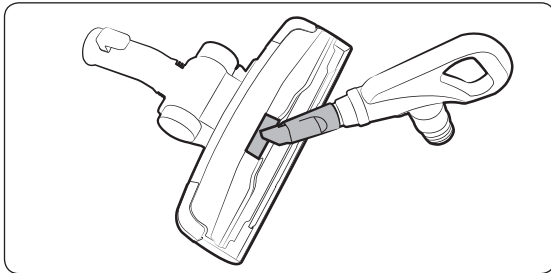
## การทำความสะอาดตัวกรองอากาศออก



## การทำความสะอาดท่อ

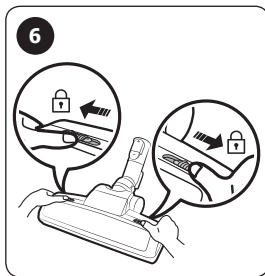
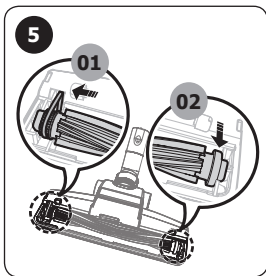
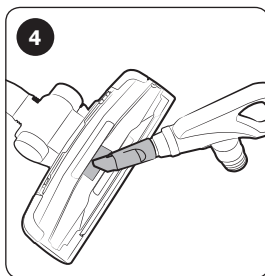
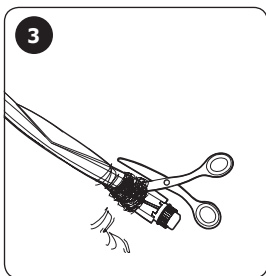
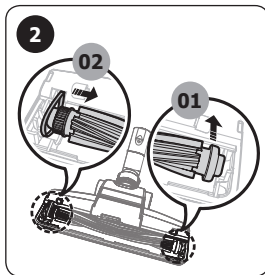
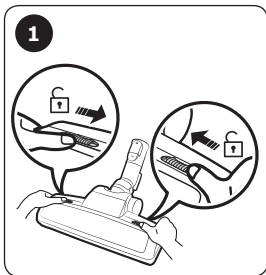


## การทำความสะอาดแปรง

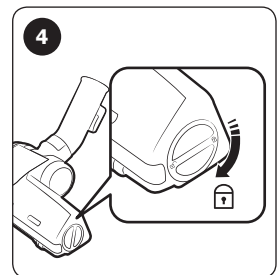
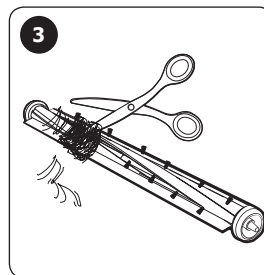
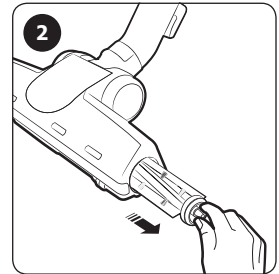
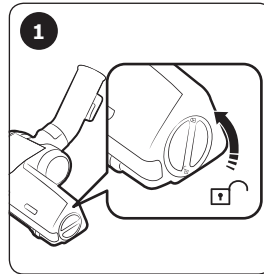


แปรง 2 ชั้น

\* วิธีการทำความสะอาดสำหรับแปรงปาร์เกตและแปรงระเบียบแบบ 2 ชั้นนั้นเหมือนกัน

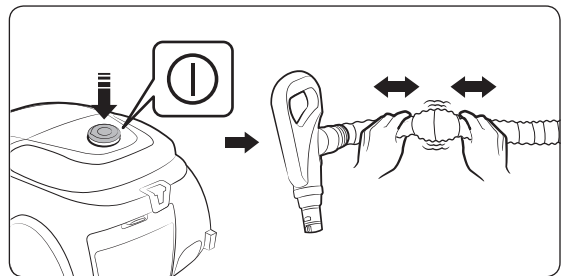


แปรงพิเศษสำหรับสั้วเลี้ยง

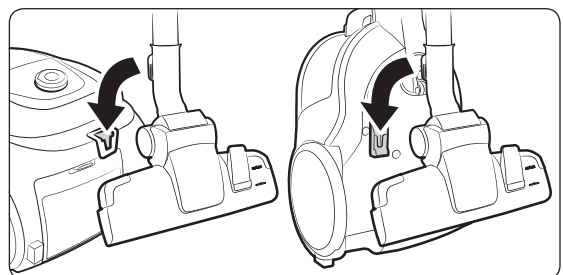


แปรงสั้วเลี้ยง

## การทำความสะอาดท่ออ่อน



## การจัดเก็บเครื่องดูดฝุ่น



# หมายเหตุและข้อควรระวัง

## ในการใช้งาน

### หมายเหตุ

- คุณลักษณะต่างๆ อาจแตกต่างกันไปในแต่ละรุ่น
- ถ้าการควบคุมที่มีอจับไม่ทำงาน จะสามารถใช้เครื่องดูดฝุ่นโดยใช้ปุ่ม [Power] (เปิด/ปิด) ที่ตัวเครื่องได้
- เมื่อใช้แปรงบิดฝุ่นหรือหัวสำหรับร่อง คุณอาจรู้สึกว่าการเคลื่อนที่ของเครื่องมีการสั่น
- เสียงของการทำงานอาจเปลี่ยนไปเมื่ออุปกรณ์นิรภัยทำงานเพื่อป้องกันไม่ให้ที่เก็บฝุ่นหลุดออกมา
  - ท่อวงกลมที่ด้านล่างของที่เก็บฝุ่นจะทำให้ฝุ่นละอองไม่ไหลออก
- เมื่อเครื่องดูดฝุ่นไม่ทำงาน ให้เปลี่ยนแบตเตอรี่ ถ้าปัญหายังคงอยู่ โปรดติดต่อตัวแทนจำหน่ายที่ได้รับอนุญาต ใช้แบตเตอรี่ขนาด AA จำนวน 2 ก้อน

### ข้อควรระวัง

- เมื่อถอดปลั๊กจากเต้ารับไฟฟ้า ให้จับที่ตัวปลั๊ก อย่าจับที่สายไฟ
- โปรดอย่ากดปุ่มของมือจับที่เก็บฝุ่นขณะที่หัวเครื่องดูดฝุ่น
- สำหรับการจับเก็บผลิตภัณฑ์ ให้ใส่หัวดูดพื้นในร่องขนาดเล็กที่ด้านล่างของตัวเครื่อง

## การทำความสะอาดและการบำรุงรักษา

### หมายเหตุ

- ในการทำความสะอาดตัวกรองฝุ่น ให้เติมสารซักฟอกที่เป็นกลางในน้ำอุ่นและแช่ไว้เป็นเวลา 30 นาทีก่อนที่จะล้าง
- ห้ามใช้น้ำล้างตัวกรองอากาศออก
- เพื่อให้ตัวกรองอากาศออกมีประสิทธิภาพสูงสุด ให้เปลี่ยนใหม่ปีละครั้ง
- เพื่อป้องกันไม่ให้พื้นเป็นรอย ให้ตรวจสอบสภาพของแปรงและเปลี่ยนถ้ามีการเสื่อมสภาพ
- คุณสามารถซื้อตัวกรองทดแทนที่ศูนย์บริการของ Samsung
- จับสายไฟไว้และจากนั้นกดปุ่มม้วนเก็บสาย เนื่องจากคุณอาจได้รับบาดเจ็บถ้าสายไฟสะบัดขณะที่ม้วนเก็บ
- ถ้าสายไฟไม่ม้วนเก็บอย่างรวดเร็ว ให้กดปุ่มม้วนเก็บอีกครั้งหลังจากดึงสายไฟออกประมาณ 2-3 เมตร
- ในการทิ้งฝุ่นและทำความสะอาดที่เก็บฝุ่น คุณสามารถใช้น้ำเย็นล้างได้
- เมื่อแรงดูดลดลงจนเห็นได้ชัดและต่อเนื่อง โปรดทำความสะอาดตัวกรองฝุ่นโดยดูที่หัวข้อ "การทำความสะอาดตัวกรองฝุ่น"

---

### ⚠️ ข้อควรระวัง

- โปรดตรวจสอบว่าตัวกรองแห้งสนิทก่อนที่จะใส่กลับลงในเครื่องดูดฝุ่น
  - ทิ้งไว้ให้แห้งเป็นเวลา 12 ชั่วโมง
- วางตัวกรองฝุ่นให้แห้งในร่ม โดยไม่ให้ถูกแดด เพื่อป้องกันการผิดรูปหรือสีเพี้ยน
- เมื่อแรงดูดลดลงอย่างเห็นได้ชัดอย่างต่อเนื่อง หรือเครื่องดูดฝุ่นมีความร้อนสูงผิดปกติ โปรดทำความสะอาดตัวกรองอากาศออก
- แรงดูดอาจลดลงจนเห็นได้ชัดเนื่องจากการประกอบตัวกรองฝุ่นไม่ถูกต้อง
- โปรดติดต่อศูนย์บริการใกล้บ้านถ้าไม่สามารถนำสิ่งแปลกปลอมออกจากท่ออ่อน
- เก็บเครื่องดูดฝุ่นในร่มเพื่อป้องกันไม่ให้ผิดรูปหรือสีเพี้ยน
- เมื่อเปลี่ยนแบตเตอรี่ของเครื่องดูดฝุ่น โปรดปฏิบัติตามคำแนะนำด้านล่าง
  - ห้ามถอดประกอบหรือชาร์จแบตเตอรี่ซ้ำ
  - ห้ามให้ความร้อนหรือโยนแบตเตอรี่ในกองไฟ
  - ห้ามใส่แบตเตอรี่สลับขั้ว (+) และ (-)
  - ทิ้งแบตเตอรี่อย่างเหมาะสม

# การแก้ไขปัญหา

อาการ	รายการตรวจสอบ
มอเตอร์ไม่ทำงาน	<ul style="list-style-type: none"> <li>ตรวจสอบสายไฟ ปลั๊กไฟ เต้ารับไฟฟ้า</li> </ul>
แรงดูดลดลง	<ul style="list-style-type: none"> <li>ตรวจสอบว่ามีสิ่งอุดตันหรือไม่ และนำออกถ้าจำเป็น</li> <li>ตรวจสอบตัวกรอง ถ้าจำเป็นให้ทำความสะอาดตามที่อธิบายในคู่มือนี้                             <ul style="list-style-type: none"> <li>- ถ้าตัวกรองเสื่อมสภาพ ให้เปลี่ยนตัวกรองใหม่</li> </ul> </li> </ul>
สายไฟไม่ม้วนเก็บจนสุด	<ul style="list-style-type: none"> <li>ดึงสายไฟออก 2-3 เมตร และกดปุ่มม้วนเก็บสายไฟ</li> </ul>
ตัวเครื่องร้อนเกินไป	<ul style="list-style-type: none"> <li>ตรวจสอบตัวกรอง และทำความสะอาดตามที่อธิบายในคู่มือนี้ถ้าจำเป็น</li> </ul>
ไฟฟ้าสถิต	<ul style="list-style-type: none"> <li>ลดแรงดูด</li> <li>ปัญหานี้อาจเกิดขึ้นเมื่ออากาศในห้องนั้นมีความชื้นต่ำ ระบายอากาศในห้องเพื่อให้ความชื้นในอากาศเป็นปกติ</li> </ul>
ระหว่างการใช้งาน ให้หยุดเครื่อง	<ul style="list-style-type: none"> <li>เครื่องดูดฝุ่นนี้มีเทอร์โมสตัดพิเศษที่ปกป้องมอเตอร์ในกรณีที่เกิดความร้อนสูงเกินไป ถ้าเครื่องดูดฝุ่นปิดการทำงานโดยฉับพลัน ให้ปิดสวิตช์และถอดปลั๊กเครื่องดูดฝุ่น ตรวจสอบเครื่องดูดฝุ่นเพื่อหาสิ่งที่เป็นสาเหตุของการเกิดความร้อนสูงเกินไป เช่น ที่เก็บฝุ่นเต็ม ท่ออ่อน ท่อ หรือตัวกรองอุดตัน ถ้าพบสภาพเหล่านี้ ให้แก้ไขและรออย่างน้อย 30 นาที ก่อนที่จะใช้เครื่องดูดฝุ่นอีกครั้ง</li> </ul>

# บริการหลังการขาย

## คือสิ่งที่สำคัญที่สุดในผลิตภัณฑ์

ดำเนินการมีข้อสงสัยเกี่ยวกับสินค้าหรือบริการหลังการขาย  
กรุณาติดต่อตัวแทนจำหน่าย หรือศูนย์บริการใกล้บ้านท่าน  
รายชื่อและที่อยู่ศูนย์บริการซัมซุง บริษัท ไทยซัมซุงอิเล็กทรอนิกส์ จำกัด

- ศูนย์บริการซัมซุงสำนักงานใหญ่  
อาคาร MPA COMPLEX 175 ซอยศึกษาวิทย์ ถนนสีลม  
แขวงสีลม เขตบางรัก กรุงเทพฯ 10500  
โทรศัพท์ : 0-2689-3232  
โทรสาร : 0-2689-3298
- ศูนย์บริการซัมซุง สาขา เชียงใหม่  
เลขที่ 162/2 (อาคาร บ.อินทนิล เชียงใหม่ จก.)  
ถ.ช้างกลาง ต.ช้างกลาง อ.เมือง จ.เชียงใหม่ 50100  
โทรศัพท์ : (053)818-080  
โทรสาร : (053)818-080
- ศูนย์บริการซัมซุง สาขา พิษณุโลก  
เลขที่ 691/63-64 ถ.มิตรภาพ - วังทอง  
ต.ในเมือง อ.เมือง จ.พิษณุโลก 65000  
โทรศัพท์ : (055)259-454  
โทรสาร : (055)259-454
- ศูนย์บริการซัมซุง สาขา ขอนแก่น  
เลขที่ 4/10 ถ.กลางเมือง อ.เมือง จ.ขอนแก่น 40000  
โทรศัพท์ : (043)243-021-2  
โทรสาร : (043)243-022
- ศูนย์บริการซัมซุง สาขา นครราชสีมา  
เลขที่ 363/1 ถ.มิตรภาพ ต.ในเมือง อ.เมือง  
จ.นครราชสีมา 30000  
โทรศัพท์ : (044)261-791  
โทรสาร : (044)261-792
- ศูนย์บริการซัมซุง สาขา พัทยา  
เลขที่ 301/5-6 ถ.สุขุมวิท (ติด ร.พ. กรุงเทพ-พัทยา)  
ต.มาเกลือ อ.บางละมุง จ.ชลบุรี 22000  
โทรศัพท์ : (038)726-284-6  
โทรสาร : (038)726-283
- ศูนย์บริการซัมซุง สาขา สุราษฎร์ธานี  
เลขที่ 141/๑3 หมู่ 5 ถ.สุราษฎร์ธานี-นครศรีธรรมราช  
อ.เมือง จ.สุราษฎร์ธานี 84000  
โทรศัพท์ : (077)214-577  
โทรสาร : (077)214-577
- ศูนย์บริการซัมซุง สาขา หาดใหญ่  
เลขที่ ๑๕๒-๑๕๔ ถ.เพชรเกษม อ.หาดใหญ่  
จ.สงขลา ๙๐110  
โทรศัพท์ : (074)365-252  
โทรสาร : (074)365-252

บริษัท ไทยซัมซุง อิเลคโทรนิคส์ จำกัด เลขที่ 313 หมู่ 1 ซ.สวนอุตสาหกรรมศรีราชา ถนนสุขุมวิท 8 ต.บึง อ.ศรีราชา ชลบุรี 20230

CODE NO.

สถานที่ติดต่อกรุงเทพฯ : สำนักงานใหญ่บริษัท ไทยซัมซุง อิเลคโทรนิคส์ จำกัด อาคารเอ็มไพร์ทาวเวอร์ ชั้น 19 195 ถนนสาทรใต้ แขวงยานนาวา เขตสาทร กรุงเทพฯ 10120 โทรศัพท์ : 0-2670-2299 โทรสาร : 0-2670-2266

ติดต่อซัมซุงเว็บไซต์ หากมีคำแนะนำหรือข้อสงสัยเกี่ยวกับผลิตภัณฑ์ซัมซุง ติดต่อสอบถามได้ที่ SAMSUNG customer care center

Hotline no : 1282 (for HHP)

0-2689-3233 (only for HHP)

0-2689-3232 (OTH products)

1800-29-3232 (Toll free)

[www.samsung.com/th/support](http://www.samsung.com/th/support)



# Máy hút bụi

---

## Tài liệu hướng dẫn sử dụng

Dòng SC18M31\*\*\*\*

---

- Trước khi vận hành thiết bị này, vui lòng đọc kỹ hướng dẫn.
- Chỉ sử dụng trong nhà.



**SAMSUNG**

# Nội dung

---

## CHUẨN BỊ

Thông tin an toàn	3
Hướng dẫn an toàn quan trọng	4

## LẮP ĐẶT

Tên của các bộ phận	10
Phụ kiện	11

## HOẠT ĐỘNG

Sử dụng máy hút bụi	12
Sử dụng thân	12
Sử dụng tay cầm	12
Sử dụng bàn chải	13

## BẢO DƯỠNG

Vệ sinh và bảo dưỡng	14
Khi cần làm sạch ngăn chứa bụi	14
Vệ sinh ngăn chứa bụi	14
Vệ sinh bộ lọc bụi	15
Vệ sinh bộ lọc đầu ra	15
Vệ sinh ống	15
Vệ sinh bàn chải	16
Vệ sinh ống hút	16
Bảo quản máy hút bụi	16

## PHỤ LỤC

Chú ý và cảnh trọng	17
Trong sử dụng	17
Vệ sinh và bảo dưỡng	17
Xử lý sự cố	19

# Thông tin an toàn

---

- Trước khi vận hành thiết bị, vui lòng đọc kỹ tài liệu hướng dẫn này và giữ lại để tham khảo.
- Vì những hướng dẫn vận hành sau đây đề cập đến nhiều kiểu máy khác nhau nên những tính năng của máy hút bụi của bạn có thể khác biệt đôi chút so với phần mô tả trong tài liệu hướng dẫn này.

## Các ký hiệu Cảnh trọng/Cảnh báo được sử dụng

---

### **CẢNH BÁO**

Cho biết nguy cơ chết người hoặc thương tích nghiêm trọng.

### **CẢN TRỌNG**

Cho biết nguy cơ gây thương tích hoặc thiệt hại về vật chất.

## Các ký hiệu khác được sử dụng

---

### **LƯU Ý**

Cho biết văn bản sau đây chứa thêm thông tin quan trọng.

---

## Hướng dẫn an toàn quan trọng

---

Khi sử dụng thiết bị điện, bạn nên tuân theo các điều phòng ngừa cơ bản, bao gồm các điều sau:

### CẢNH BÁO

Máy hút bụi này chỉ được thiết kế để sử dụng trong hộ gia đình.

Chỉ sử dụng máy hút bụi theo đúng mục đích sử dụng của nó như được mô tả trong hướng dẫn này.

Luôn luôn lắp bộ lọc vào đúng vị trí theo như chỉ dẫn trong tài liệu hướng dẫn này.

Nếu không đáp ứng các yêu cầu này có thể gây hư hỏng các bộ phận bên trong máy và làm mất hiệu lực bảo hành của bạn.

Vui lòng liên hệ với nhà sản xuất hoặc đại lý dịch vụ để được thay thế.

### Khái quát

---

- Vui lòng đọc kỹ tất cả hướng dẫn. Trước khi bật máy, đảm bảo điện áp của nguồn điện cung cấp giống như điện áp được in trên biển thông số bên dưới máy hút bụi.
- Thiết bị này không dành cho những người (bao gồm trẻ nhỏ) bị khuyết tật, suy giảm tri giác hoặc thiếu năng trí tuệ hoặc thiếu kinh nghiệm và kiến thức sử dụng, trừ khi họ được giám sát hoặc hướng dẫn về cách sử dụng thiết bị bởi người chịu trách nhiệm cho sự an toàn của họ. Trẻ em không được phép vệ sinh hoặc bảo dưỡng thiết bị mà không có sự giám sát.
- Trẻ em phải được giám sát để đảm bảo rằng chúng không nghịch phá thiết bị. Không để máy hút bụi hoạt động mà không giám sát.

---

## Liên quan đến nguồn điện

---

- Tắt máy hút bụi bằng nút trên thân máy trước khi rút phích cắm khỏi ổ điện. Rút phích cắm khỏi ổ điện trước khi đổ bụi trong ngăn chứa bụi. Để tránh hư hỏng, xin vui lòng rút phích cắm ra bằng cách cầm vào phần thân phích cắm, không phải bằng cách kéo dây.
- Phích cắm phải được tháo khỏi ổ cắm điện trước khi vệ sinh hoặc bảo dưỡng thiết bị.
- Không nên sử dụng dây nối điện.
- Hãy ngăn chặn mọi nguy cơ điện giật hoặc hỏa hoạn.
  - Không làm hư hại dây nguồn.
  - Không kéo dây nguồn quá mạnh hoặc chạm vào phích cắm điện khi tay ướt.
  - Không được sử dụng nguồn điện khác ngoài điện áp định mức quốc gia và cũng không sử dụng một ổ cắm nhiều lỗ cắm để cung cấp điện cho nhiều thiết bị cùng lúc.
  - Không được để dây điện nằm lung tung trên sàn nhà.
  - Không được sử dụng phích cắm, dây điện bị hỏng hoặc ổ cắm lỏng.
  - Tắt nguồn trước khi cắm hoặc tháo phích cắm điện khỏi ổ cắm điện và đảm bảo các ngón tay của bạn không tiếp xúc với chân của phích cắm điện.
  - Không tháo rời hoặc sửa chữa máy hút bụi. Khi dây điện bị hư hỏng, vui lòng liên hệ với nhà sản xuất hoặc đại lý dịch vụ để được thay thế bởi thợ sửa chữa được chứng nhận.
  - Vệ sinh bụi bẩn hoặc mọi vật lạ trên chân sạc và phần tiếp xúc của phích cắm điện.
- Rút phích cắm của máy hút bụi khi không sử dụng. Tắt công tắc nguồn trước khi rút phích cắm.
- Nếu dây cáp điện bị hư hỏng thì chỉ nhà sản xuất hoặc đại lý dịch vụ hoặc kỹ thuật viên đầy đủ chuyên môn mới được thay mới dây cáp điện để tránh nguy hiểm cho người sử dụng.

---

## Trong sử dụng

---

- Không được di chuyển máy bằng cách cầm ống hút. Sử dụng tay cầm trên bộ máy hút bụi để nhấc hoặc mang đi.
- Rút phích cắm của máy hút bụi khi không sử dụng. Tắt công tắc nguồn trước khi rút phích cắm.
- Không sử dụng ở ngoài trời hoặc trên các bề mặt gồ ghề hoặc ẩm ướt.
- Không sử dụng sản phẩm này ở ngoài trời vì nó được thiết kế để chỉ sử dụng trong nhà.
  - Có nguy cơ hư hỏng hoặc thiệt hại.
    - \* Vệ sinh ngoài trời: Đá, xi măng
    - \* Phòng bi-a: Bột phấn
    - \* Phòng vô trùng của bệnh viện
- Không sử dụng máy hút bụi để hút chất lỏng (như nước), lưỡi dao, ghim hoặc than hồng.
  - Có nguy cơ hư hỏng hoặc thiệt hại.
- Hãy chắc chắn rằng trẻ em không chạm vào máy hút bụi khi bạn đang sử dụng nó.
  - Trẻ em có thể bị bỏng nếu thân máy quá nóng.
- Không leo lên hoặc thực hiện các tác động vật lý vào thân máy.
  - Nó có thể gây thương tích hoặc hư hỏng.
- Không sử dụng máy hút bụi để hút que diêm, tàn thuốc hoặc mẫu thuốc đang cháy. Giữ máy hút bụi cách xa bếp lò và các nguồn nhiệt khác. Nhiệt độ có thể làm biến dạng và phai màu các bộ phận nhựa của thiết bị.
- Tránh hút các vật cứng, sắc bén bằng máy hút bụi vì chúng có thể làm hư hỏng các bộ phận của máy.

- 
- Không chặn đầu hút hoặc đầu xả.
  - Không sử dụng máy hút bụi mà không có ngăn chứa bụi và bộ lọc được lắp vào.
  - Không sử dụng bộ lọc đã bị mòn, biến dạng hoặc hư hỏng. Gắn bộ lọc đúng cách.
    - (nguyên nhân có thể do sự thâm nhập của bụi bẩn và các mảnh vỡ vào động cơ)
  - Nếu xảy ra việc rò rỉ khí đốt hoặc khi sử dụng thuốc xịt dễ cháy như chất làm sạch bụi, không được chạm vào ổ cắm điện và mở cửa sổ để thông gió cho căn phòng.
    - Có nguy cơ gây nổ hoặc cháy.
  - Không sử dụng máy hút bụi này để vệ sinh chất thải xây dựng và các mảnh vỡ, mực màu của máy in laser. Thường xuyên giữ sạch bộ lọc để ngăn ngừa việc tích tụ bụi bẩn bên trong.
  - Chất giặt thảm khô hoặc xịt phòng thơm, bột phấn và bụi mịn ví dụ như bột thực phẩm chỉ nên được hút vào một lượng rất nhỏ.
  - Cẩn thận hơn khi vệ sinh trên các bậc thang.
  - Không sử dụng để hút nước.
  - Không nhúng máy hút bụi vào nước để vệ sinh máy.
  - Nên kiểm tra ống hút thường xuyên và không được sử dụng nếu máy bị hư hỏng.
  - Giữ phích cắm khi cuộn lại dây điện vào trục cuộn. Không để phích cắm chạy vụt đi khi cuộn lại dây điện.

## Vệ sinh và bảo dưỡng

- Không nhấc hoặc mang máy hút bụi khi đang để bàn chải bên trong rãnh để bảo quản máy.
- Không được xoắn bộ lọc bụi sau khi rửa.
  - Điều đó có thể là nguyên nhân gây biến dạng hoặc hư hỏng bộ lọc.
- Sử dụng một miếng vải khô hoặc khăn để vệ sinh phần thân máy và đảm bảo rút phích cắm của máy hút bụi trước khi vệ sinh. Không phun nước trực tiếp hoặc sử dụng các chất dễ bay hơi (như benzen, chất pha loãng hoặc rượu) hoặc thuốc xịt dễ cháy (như chất làm sạch bụi) khi vệ sinh.
  - Nếu nước hoặc chất lỏng khác lọt vào trong sản phẩm và gây ra trục trặc, hãy tắt máy hút bụi, rút phích cắm điện ra và sau đó tham khảo ý kiến của đại lý dịch vụ.
- Không sử dụng chất tẩy rửa công nghiệp hoặc chất tẩy rửa có tính kiềm (alkaline), chất làm mát không khí hoặc axit (acetic) để làm sạch các bộ phận có thể rửa của máy hút bụi. (Xem bảng sau.)
  - Chúng có thể gây hư hỏng, biến dạng hoặc đổi màu các bộ phận bằng nhựa.

Các bộ phận có thể rửa		Ngăn chứa bụi trong thân máy, bộ lọc bụi
Chất tẩy rửa có sẵn	Chất tẩy rửa trung tính	Chất tẩy rửa nhà bếp
Chất tẩy rửa không có sẵn	Chất tẩy rửa có tính kiềm	Chất tẩy trắng, chất tẩy nấm mốc, v.v.
	Chất tẩy rửa axit	Dầu hỏa, Chất nhũ hóa, v.v.
	Chất tẩy rửa công nghiệp	NV-I, PB-I, Phấn, Cồn, Axêton, Benzen, Chất pha loãng, v.v.
	Chất làm mát không khí	Chất làm mát không khí (dạng xịt)
	Dầu	Dầu động vật hoặc dầu thực vật
v.v.		Axit acetic ăn được, giấm, axit acetic băng...

- Không đứng đè lên ống hút bụi. Không đặt vật nặng lên ống hút.



---

## ⚠ CẢN TRỌNG

### Trong sử dụng

---

- Không được hút gì khác nằm ngoài mục đích được chỉ định.
  - Nó có thể gây thương tích hoặc hư hỏng.
- Không kéo hết dây nguồn ra và cầm dây nguồn bằng một tay khi tua nó.
  - Nếu bạn cố gắng kéo hết dây ra, thì dây nguồn có thể bị hư hỏng và nếu bạn không giữ dây nguồn trong khi tua, dây có thể mất kiểm soát và gây thương tích hoặc hư hỏng cho người hoặc vật xung quanh nó.
- Nếu có bất kỳ âm thanh, mùi hoặc khói bất thường từ máy hút bụi, lập tức rút phích điện ra và liên hệ với đại lý dịch vụ.
  - Có nguy cơ hỏa hoạn hoặc điện giật.
- Không sử dụng máy hút bụi ở những nơi gần các thiết bị nhiệt (như bếp), các chất hay thuốc xịt dễ cháy.
  - Điều đó có thể gây hỏa hoạn hoặc biến dạng sản phẩm.
- Làm sạch ngăn chứa bụi trước khi đầy để đảm bảo hiệu suất tốt nhất.

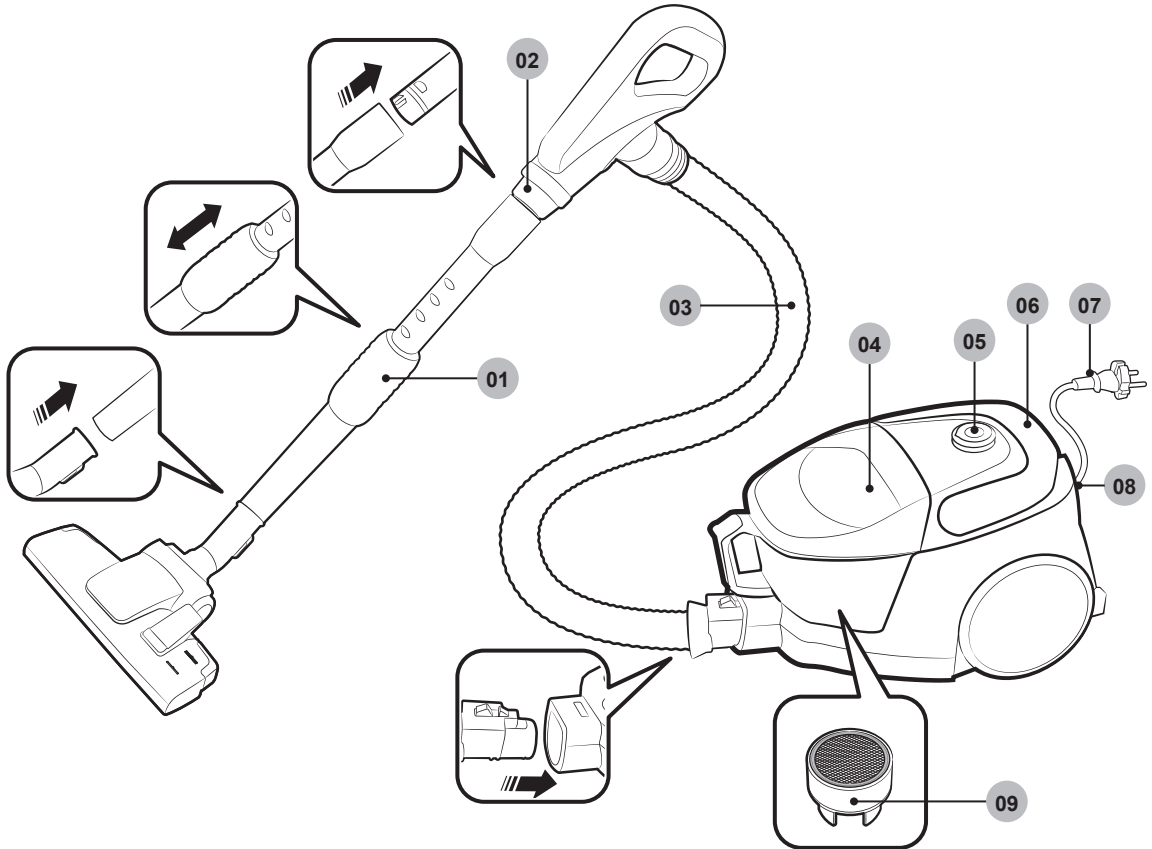
### Vệ sinh và bảo dưỡng

---

- Rút phích cắm của máy hút bụi nếu bạn không sử dụng nó trong một thời gian dài.
  - Điều đó có thể gây điện giật hoặc hỏa hoạn.

# Tên của các bộ phận

Thiết kế của sản phẩm có thể khác biệt tùy theo mẫu.

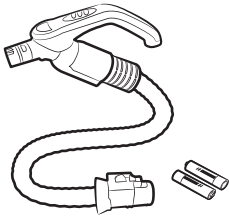


- 01 Ống
- 02 Điều khiển bằng tay
- 03 Ống hút
- 04 Ngăn chứa bụi
- 05 Nút nguồn

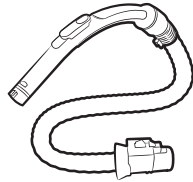
- 06 Nút cuộn lại dây điện / Tay cầm
- 07 Dây nguồn
- 08 Bộ lọc đầu ra
- 09 Tua bin gỡ rối (Lực xoáy)

# Phụ kiện

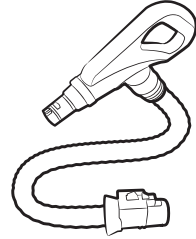
Phụ kiện của sản phẩm có thể khác biệt tùy theo mẫu.



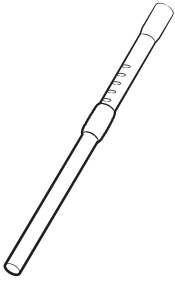
Ống hút



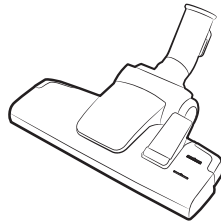
Ống hút



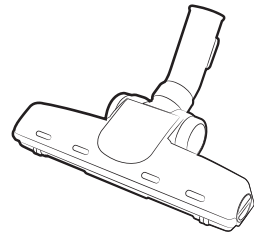
Ống hút



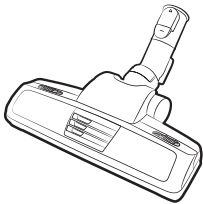
Ống



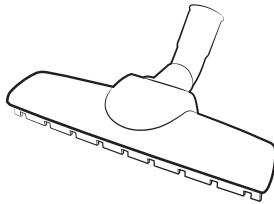
Bàn chải 2 bước



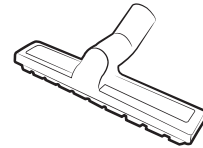
Bàn chải dành cho thú cưng



Bàn chải Power Pet Plus



Bàn chải sàn gỗ



Bàn chải hiện nhà



Phụ kiện 2 trong 1



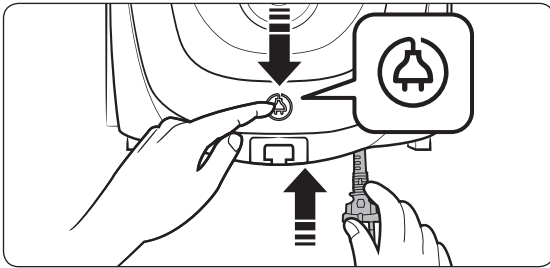
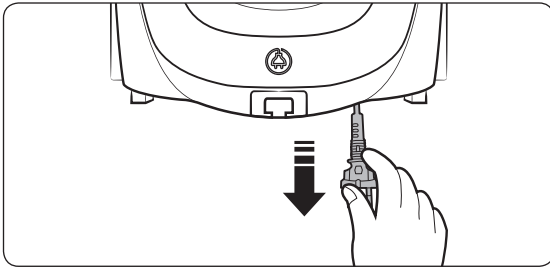
Tài liệu hướng dẫn sử dụng

# Sử dụng máy hút bụi

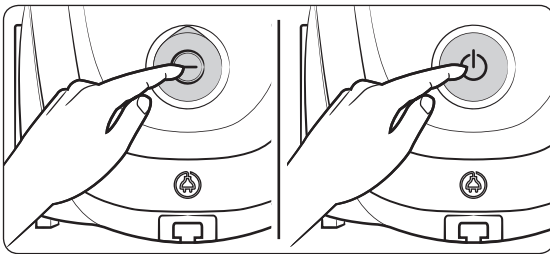
Điều khiển lực hút có thể khác biệt tùy theo mẫu.

## Sử dụng thân

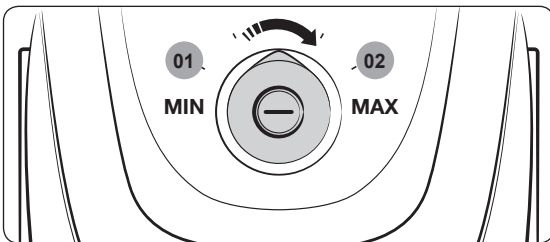
### Dây nguồn



### Bật/Tắt



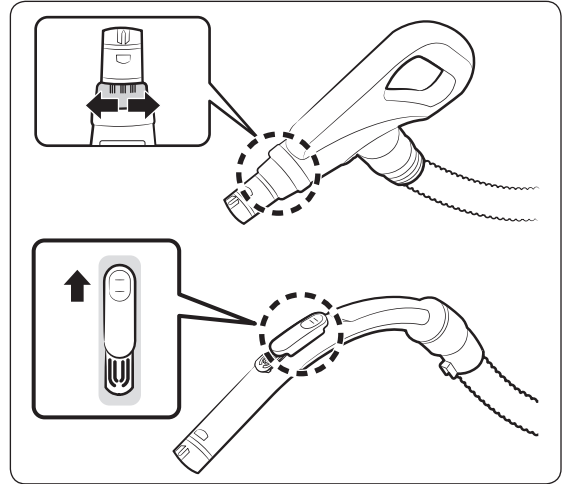
### Điều khiển lực hút



01 Lực hút yếu

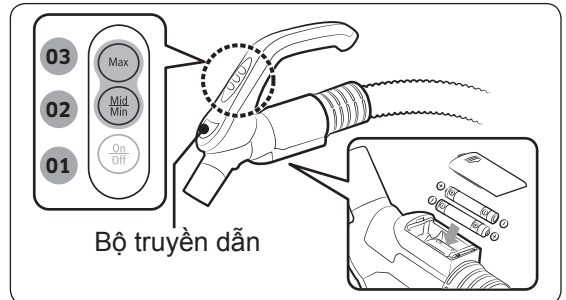
02 Lực hút mạnh

## Sử dụng tay cầm



### LƯU Ý

- Để hút vải, giảm lực hút bằng phương pháp thích hợp như trong hình.
- Tay cầm không điều khiển nguồn của sản phẩm.



01 BẬT/TẮT Nguồn

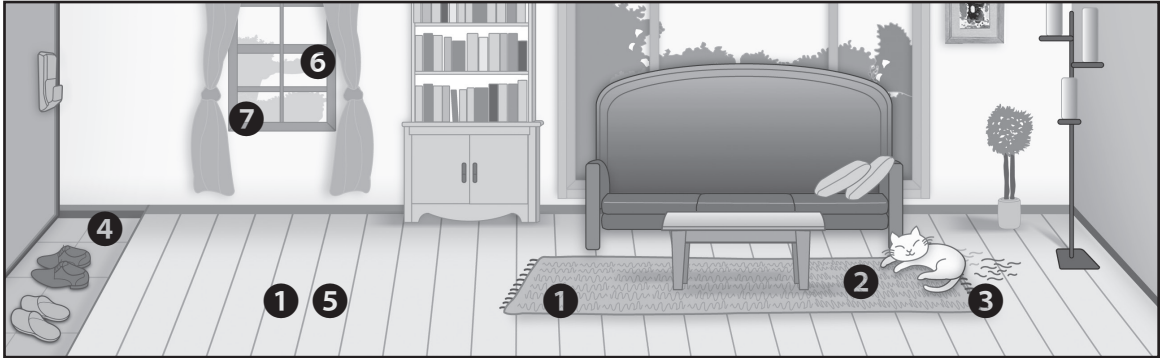
02 Lực hút Tối thiểu / Vừa phải

03 Lực hút Tối đa

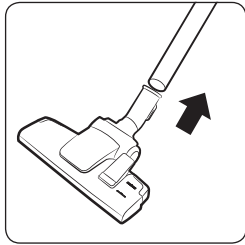
### LƯU Ý

- Không được lấy tay che bộ truyền dẫn. Nếu bị chặn, sản phẩm sẽ không hoạt động.

## Sử dụng bàn chải

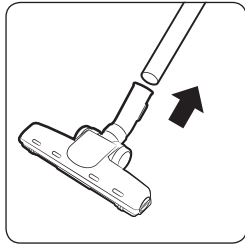


## Nơi sử dụng bàn chải

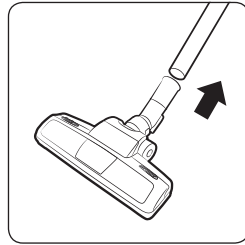


❶ Bàn chải 2 bước

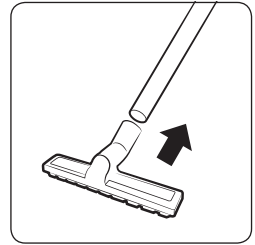
\*  Sàn  
 Thảm



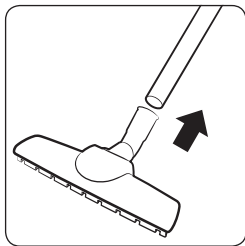
❷ Bàn chải dành cho thú cưng



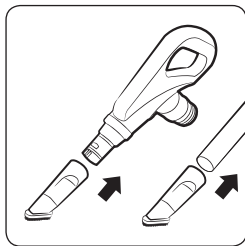
❸ Bàn chải power pet plus



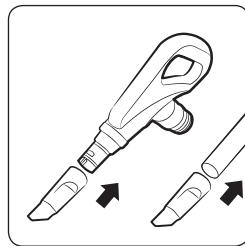
❹ Bàn chải hiện nhà



❺ Bàn chải sàn gỗ



❻ Bàn chải quét bụi

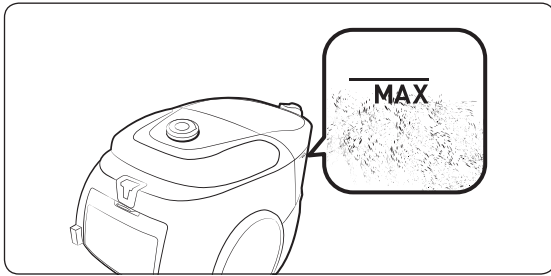


❼ Công cụ làm sạch khe

# Vệ sinh và bảo dưỡng

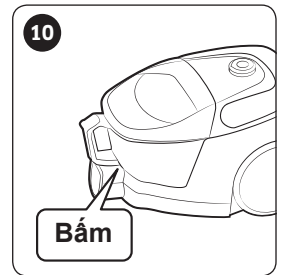
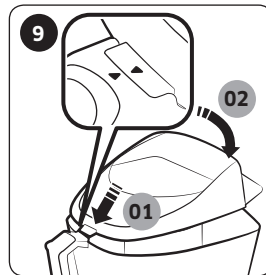
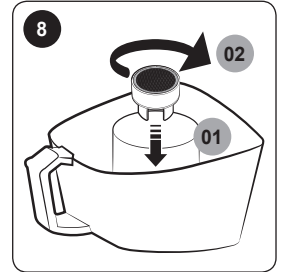
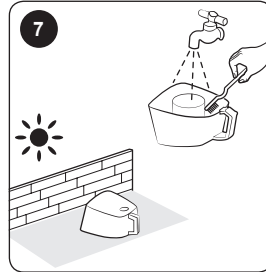
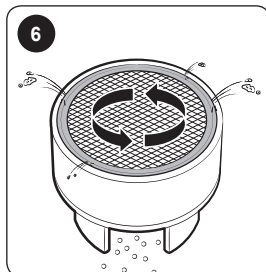
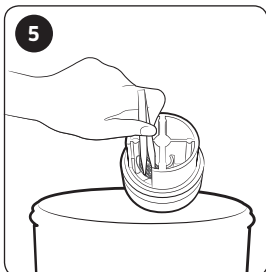
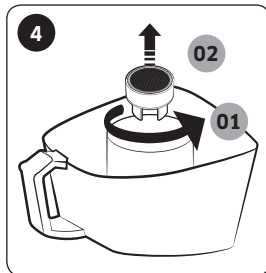
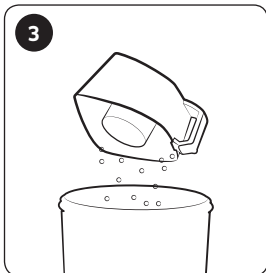
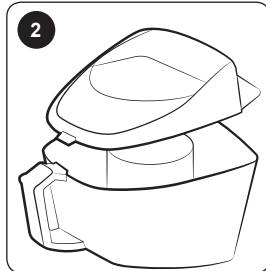
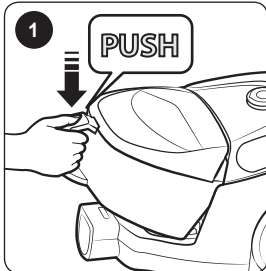
Bạn phải tháo phích cắm máy hút bụi ra trước khi vệ sinh.

## Khi cần làm sạch ngăn chứa bụi



## Vệ sinh ngăn chứa bụi

Vệ sinh ngăn chứa bụi nếu có nhiều bụi bên trong.



\* Tua bin gỡ rời (Lực xoáy)

- Dựa trên kiểm tra nội bộ. Kiểm tra quạt tua bin bằng hỗn hợp tóc và lông thú trên sàn.

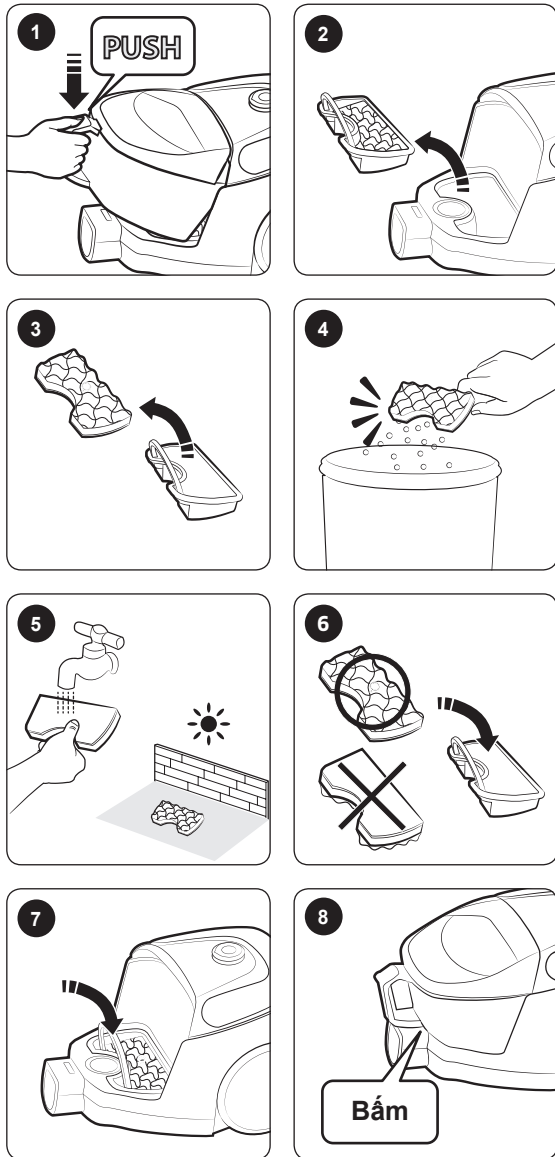
### ⚠ CẢN TRỌNG

- Nếu cần có công cụ để vệ sinh, vui lòng cẩn thận tránh làm hỏng mắt lưới.

## Cách vệ sinh ngăn chứa bụi dễ dàng



## Vệ sinh bộ lọc bụi

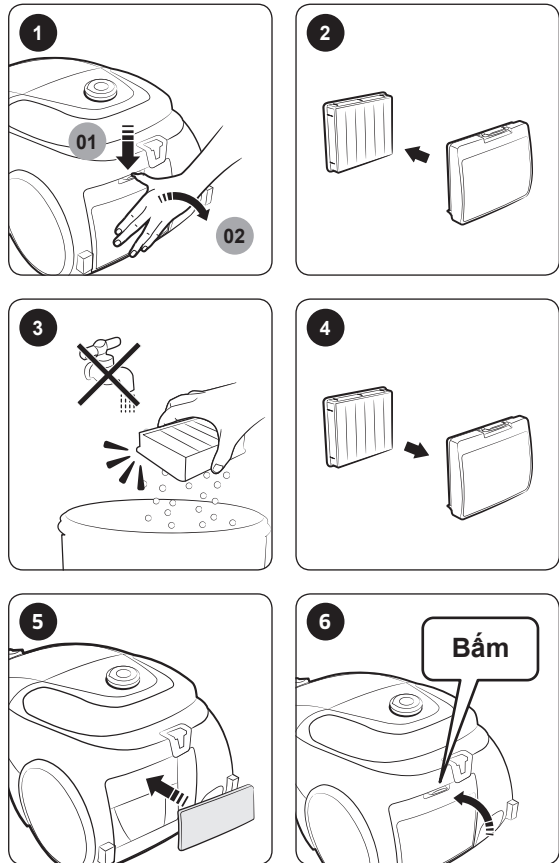


### ⚠ CẢN TRỌNG

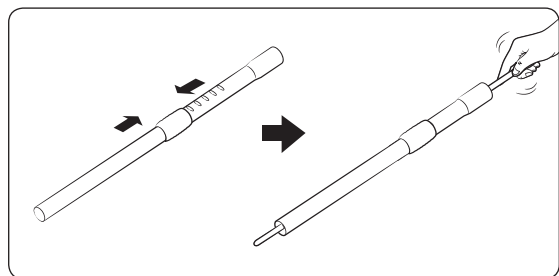
- Đảm bảo rằng bộ lọc bụi đã khô hoàn toàn trước khi đưa nó trở lại vào máy hút bụi. Để 12 giờ cho bộ lọc này được khô ráo.



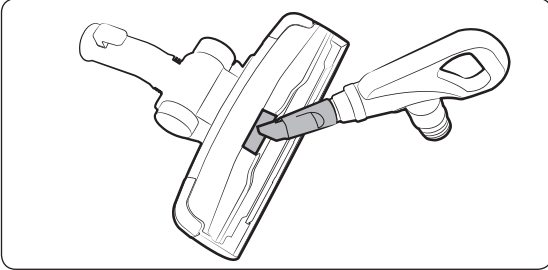
## Vệ sinh bộ lọc dầu ra



## Vệ sinh ống

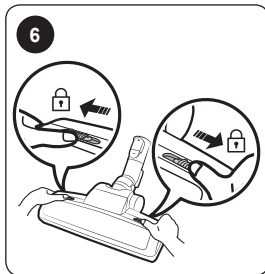
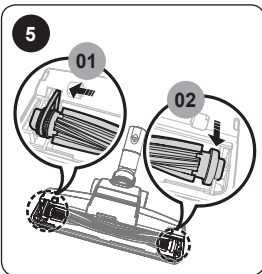
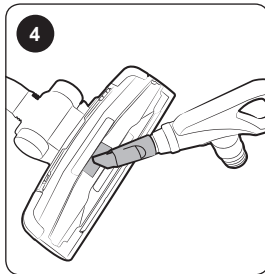
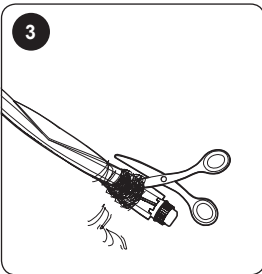
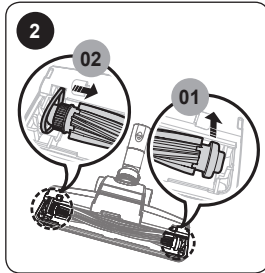


## Vệ sinh bàn chải

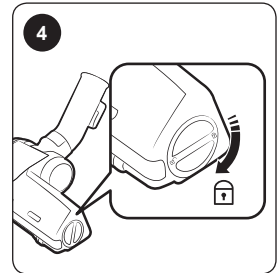
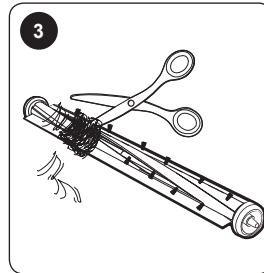
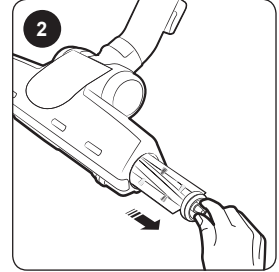
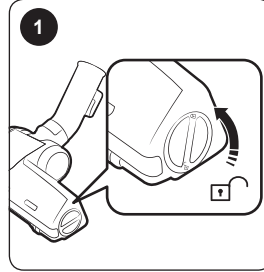


Bàn chải 2 bước

\* Phương pháp vệ sinh giống nhau cho bàn chải 2 bước, Sàn gỗ và Hiên nhà.

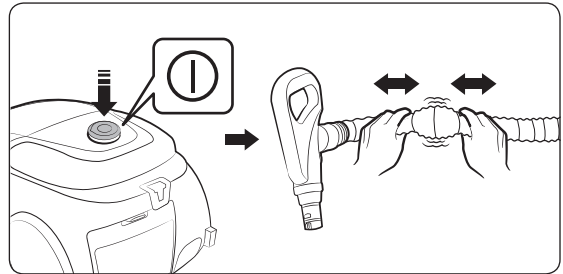


Power pet plus

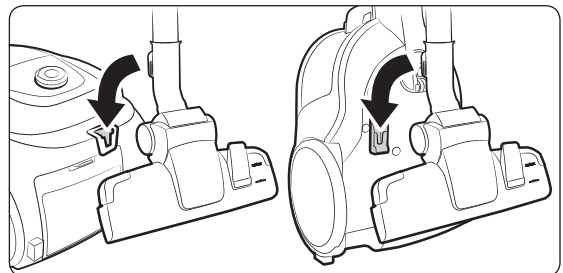


Bàn chải dành cho thú cưng

## Vệ sinh ống hút



## Bảo quản máy hút bụi





# Chú ý và cẩn trọng

---

## Trong sử dụng

---

### LƯU Ý

- Các tính năng sản phẩm có thể khác nhau tùy theo kiểu máy.
- Nếu điều khiển bằng tay không hoạt động, máy hút bụi có thể hoạt động bằng cách dùng nút Power (Nguồn) trên thân máy.
- Khi bạn sử dụng bàn chải hoặc công cụ làm sạch khe, bạn có thể cảm thấy máy hút bụi rung.
- Tiếng ồn trong khi vận hành có thể thay đổi khi các thiết bị an toàn được kích hoạt để ngăn ngừa việc ngăn chứa bụi bị tách ra.
  - Các ống tròn ở phía dưới ngăn chứa bụi ngăn chặn bụi lan ra.
- Khi máy hút bụi không hoạt động, hãy thay pin. Nếu vẫn chưa khắc phục được tình trạng này, hãy liên hệ đại lý được ủy quyền của chúng tôi. Sử dụng 2 cục pin kích cỡ AA.

### CẨN TRỌNG

- Khi tháo phích điện ra khỏi ổ cắm điện, hãy cầm vào phích cắm, không được cầm vào dây.
- Vui lòng không nhấn vào nút trên tay cầm ngăn chứa bụi khi di chuyển máy hút bụi.
- Để bảo quản sản phẩm, đặt đầu hút sàn nhà vào rãnh nhỏ bên dưới thân máy.

## Vệ sinh và bảo dưỡng

---

### LƯU Ý

- Để làm sạch bộ lọc bụi, hãy thêm chất tẩy rửa trung tính vào nước ấm và ngâm bộ lọc trong 30 phút trước khi rửa.
- Không rửa bộ lọc đầu ra bằng nước.
- Để duy trì hiệu suất tốt nhất của bộ lọc đầu ra, hãy thay thế nó một lần mỗi năm.
- Để ngăn ngừa việc trầy xước sàn nhà, hãy kiểm tra tình trạng của bàn chải và thay thế nếu bị mòn.
- Các bộ lọc thay thế có sẵn tại đại lý dịch vụ Samsung tại địa phương của bạn.
- Hãy cầm vào dây điện và sau đó nhấn nút Cord rewind (Cuộn lại dây điện) vì bạn có thể bị thương nếu dây điện bị mất kiểm soát trong khi tua.
- Nếu dây điện không tua được trơn tru, nhấn nút Cord rewind (Cuộn lại dây điện) một lần nữa sau khi kéo dây điện khoảng 2 ~ 3 m
- Để làm sạch và vệ sinh ngăn chứa bụi, bạn có thể rửa ngăn chứa bụi bằng nước lạnh.
- Khi lực hút bị giảm đáng kể và liên tục, vui lòng vệ sinh bộ lọc bụi bằng cách tham khảo phần "Vệ sinh bộ lọc bụi".

---

**⚠ CẢN TRỌNG**

- Đảm bảo rằng bộ lọc bụi đã khô hoàn toàn trước khi đưa nó trở lại vào máy hút bụi.
  - Để 12 giờ cho bộ lọc này được khô ráo.
- Lau khô bộ lọc bụi trong bóng râm, không phải dưới ánh sáng mặt trời, để ngăn chặn biến đổi hoặc phai màu.
- Khi lực hút liên tục giảm đáng kể hoặc máy hút bụi quá nóng bất thường, vui lòng vệ sinh bộ lọc đầu ra.
- Lực hút có thể giảm đáng kể do việc lắp ráp lại bộ lọc bụi sai.
- Vui lòng liên hệ với một đại lý dịch vụ gần nhất nếu bạn không thể loại bỏ các vật lạ khỏi ống.
- Để máy hút bụi trong bóng râm để ngăn ngừa sự biến dạng hoặc phai màu.
- Khi thay pin của máy hút bụi, vui lòng làm theo hướng dẫn dưới đây.
  - Không được tháo hoặc sạc pin.
  - Không được đun nóng hoặc ném pin vào lửa.
  - Không được đảo vị trí hai cực (+), (-)
  - Thải bỏ pin đúng cách.

# Xử lý sự cố

Hiện tượng	Danh mục cần kiểm tra
Động cơ không khởi động .	<ul style="list-style-type: none"><li>• Kiểm tra dây cáp, phích cắm và ổ cắm điện.</li></ul>
Lực hút giảm dần.	<ul style="list-style-type: none"><li>• Kiểm tra xem có bị tắc nghẽn và tháo gỡ vật gây tắc nếu cần.</li><li>• Vui lòng kiểm tra các bộ lọc, nếu cần hãy vệ sinh như được minh họa trong tài liệu hướng dẫn này.<ul style="list-style-type: none"><li>- Nếu bộ lọc không có tình trạng tốt, hay thay thế bằng bộ lọc mới.</li></ul></li></ul>
Dây không cuộn lại hoàn toàn.	<ul style="list-style-type: none"><li>• Kéo dây điện ra ngoài 2-3 m và nhấn nút Cord rewind (Cuộn lại dây điện).</li></ul>
Thân máy quá nóng	<ul style="list-style-type: none"><li>• Kiểm tra bộ lọc và vệ sinh như hình minh họa trong tài liệu hướng dẫn này nếu cần.</li></ul>
Sự phóng tĩnh điện.	<ul style="list-style-type: none"><li>• Giảm lực hút.</li><li>• Điều này cũng có thể xảy ra khi không khí trong phòng rất khô. Thông gió cho căn phòng để độ ẩm không khí trở về bình thường.</li></ul>
Trong khi sử dụng, máy bị dừng	<ul style="list-style-type: none"><li>• Máy hút bụi này có bộ điều chỉnh nhiệt đặc biệt sẽ giúp bảo vệ động cơ trong trường hợp quá nóng. Nếu máy hút bụi đột nhiên ngừng hoạt động, tắt công tắc nguồn và rút phích cắm của máy. Kiểm tra máy hút bụi có thể mắc những nguyên do gây quá nóng như ngăn chứa bụi đầy bụi, ống hút bụi, đường ống bị chặn hoặc bộ lọc bị tắc nghẽn. Nếu những nguyên do trên xảy ra, khắc phục, và đợi ít nhất 30 phút trước khi thử sử dụng máy hút bụi.</li></ul>

**SAMSUNG**



DJ68-00753N-01